



encore

Les commandes sont disposées en position ergonomique au profit du confort de marche.

L'ouverture basculante du capot permet un accès aisé au moteur pour les opérations d'entretien.

L'arceau de sécurité à 4 montants peut être équipé avec un toit parasol. Une cabine est en outre disponible sur demande.

La gamme comprend un modèle avec 2 ou 4 roues motrices et trois options de transmission pour une polyvalence accrue et un rendement maximum.

Landini®

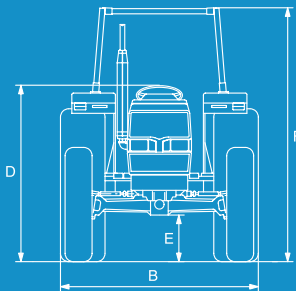
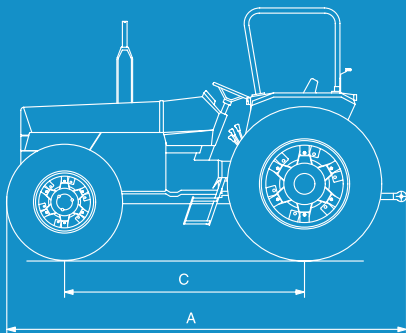
Lègende: ● de série ○ en option – pas disponible

8860

Moteur			
Perkins à injection directe			1104A-44
puissance maximum ISO	ch/kW		83,6 / 61,5
couple maximum	Nm		289
cylindrée / N.bre de cylindres	cm ³		4400 / 4
contenance réservoir à combustible	lt		86
Embrayage			
indépendant à sec; bidisque	pouces (mm)		12 (3048)
Transmission			
boîte vitesses de base 12AV + 4AR			○
inverseur + boîte de vitesses:12AV + 12AR			●
inverseur+boîte de vitesses+super-réducteur: 24AV+12AR			○
Prise de force			
2 vitesses 540/750 tr/min			●
2 vitesses 540/1000 tr/min.			○
synchronisée avec la boîte de vitesses			●
puissance à la P.d.F. ISO	ch/kW		76 / 56
Essieu avant 4RM			
réducteurs finaux épicycloïdaux			●
enclenchement mécanique 4RM			●
angle de braquage maximum			55°
blocage différentiel hydraulique Twin-Lock			○
Freins			
arrière à bain d'huile en graphite N.bre de disques: 10			●
circuit hydraulique de freinage de la remorque			○
Relevage hydraulique			
capacité de relevage std	kg		3000
capacité de relevage avec 2 vérins	kg		4520 ○
débit pompes hydrauliques (relevage + direction)	lt/min		52,3+24,2
distributeurs auxiliaires std / opt			1 / 2
Poste de conduite et cabine			
siège deluxe pour cabine			○
siège standard			●
tableau d'instruments analogique			●
Poids et dimensions (en ordre de marche)			
pneumatiques arrière 4WD			18,4 - 30
A longueur totale sans masses de lesstage	mm		3810
B largeur minimum	mm		1870
C empattement 2RM/4RM	mm		2340 / 2316
D hauteur au volant	mm		1720
E garde au sol maxi. 4RM	mm		430
F hauteur à l'arceau de sécurité	mm		2590
F hauteur à la cabine	mm		2590
pois (sans lestage) 4RM	Kg		3147

progetto grafico: gruppo saldatore | bzbbz@grupposaldatori.com - cod. 3680613M2_10/2013

F



Landini est une marque d'Argo Tractors S.p.A.
via G. Matteotti, 7 | 42042 Fabbrico [RE] Italia
t. +39.0522.656.111 | f. +39.0522.656.476
webmaster@argotracors.com
www.argotracors.com

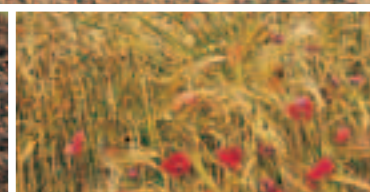

ARGO
Gruppo Industriale ARGO

 **AgroLube**
Les lubrifiants d'origine Landini

NOUVEAUTÉ

Landini®

Série 60





Le cheval de bataille piaffe

Les tracteurs de la **série 60 (8860)** à 2 et 4 roues motrices sont les chevaux de bataille de l'écurie Landini: jamais domptés et toujours piaffants, ces tracteurs sont destinés à un usage universel.

D'une conception simple et économique, la série 60 offre des performances et une fonctionnalité excellentes alliées à une fiabilité inégalée et une durée de vie maximum.

Le nouveau moteur Perkins à 4 cylindres de la série 1104A est économique, silencieux et écologiques et dispose d'une réserve de couple élevée.

L'ample plate-forme et le siège pneumatique totalement réglable permettent au conducteur de travailler dans des conditions de confort optimales.



A

Nouveau moteur Perkins série 1104A

La série 60 (8860) est équipée avec le moteur Perkins 1104A à 4 cylindres de nouvelle génération. Le nouveau moteur fournit 83,6 CV/ISO de puissance et assure une réserve de couple élevée, des consommations réduites, un bas niveau sonore et des faibles émissions polluantes.

Le capot ouvrant de type basculant permet un accès aisé au moteur pour les contrôles et l'entretien. (fig. A)

Essieu avant 4RM de dernière génération

L'essieu avant avec double traction à enclenchement mécanique et réducteurs arrière de type épicycloïdal permet un angle de braquage de 55°. (fig. B)

Transmission modulaire disponible en trois versions

La boîte de vitesses de base à 4 rapports et 3 gammes avec marche arrière donne au total 12AV+4AR.

La deuxième option comprend un inverseur qui permet d'inverser les 12 vitesses de la boîte de base en obtenant un nombre total de 12AV+12AR.

Enfin, la troisième option, avec super-réducteur, permet de sélectionner jusqu'à 24AV+12AR.

Le levier d'inverseur situé en position centrale permet au conducteur d'inverser le sens de marche et d'activer l'option super-réducteur, disponible sur demande, d'une manière aisée et confortable. (fig. C)

Tableau d'instruments analogique

Le tableau d'instruments analogique permet une lecture simple et rapide et fournit en temps réel toutes les informations nécessaires pour un fonctionnement optimal du tracteur et des outils. (fig. D)



B



C



D



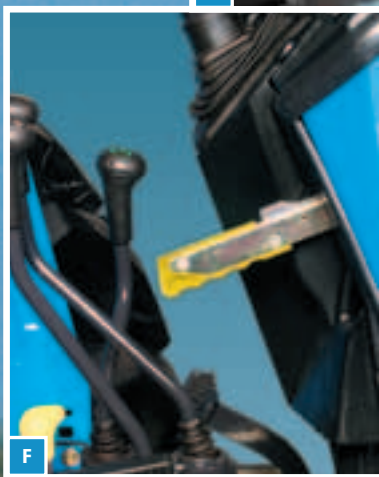
**Série 60: simple
et durée de**



mplicité, économie, fiabilité
vie sont le secret de son succes



E



F

Poste de cono

Le poste de
pneumatique rég

La direction h
nomique des co
de marche. L'arce
peut être équipé
avec ventilation e
ble en option. (ff



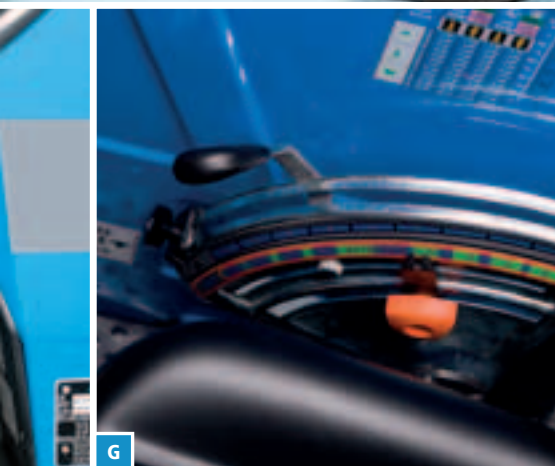
Levier d'embrayage de la Prise de Force à commande mécanique

Le levier d'embrayage à commande mécanique permet un enclenchement modulaire et en douceur de la prise de force.

Pour une polyvalence accrue, la prise de force arrière de 1"3/8 offre, en plus de la vitesse synchronisée avec la boîte de vitesses, deux vitesses de base de 540/750 tr/min et deux vitesses de 540/1000 tr/min, disponibles en option. (fig. E-F)

Twain Lock: blocage simultané des différentiels avant et arrière en option

Le blocage des différentiels avant et arrière avec commande hydraulique par pédale assure une traction efficace sur les quatre roues. (fig. H)



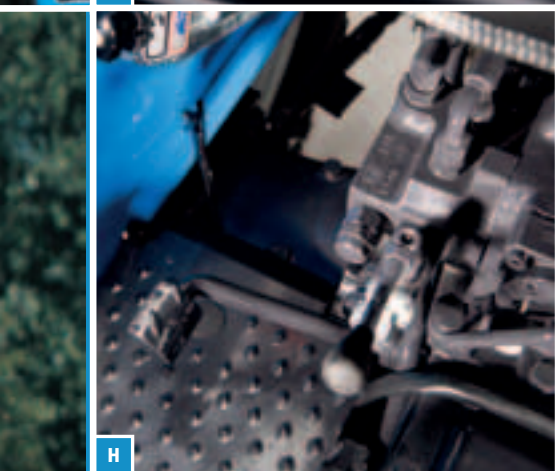
G

Circuit hydraulique puissant pour relevage et distributeurs auxiliaires

Le circuit hydraulique assure un débit total maximum de 76,5 l/min.

Le relevage mécanique, équipé d'attelage à trois points de 2^{ème} catégorie, assure les fonctions de contrôle de position, d'effort, intermix et flottante en garantissant une capacité de relevage maxi. de 4520 kg. (fig. E-G)

La série 60 comprend deux distributeurs auxiliaires à simple et double effet, dont l'un est standard et l'autre est en option. (fig. H)



H



I

Cabine spacieuse et confortable

La cabine de conduite est équipée d'un siège réglable en plusieurs positions.

Le circuit hydraulique et la disposition ergonomique des commandes maximisent le confort.

Le système de sécurité à quatre montants est équipé avec un toit parasol. Une cabine chauffée et climatisée est en outre disponible en option. (fig. I)