



encore

Les commandes sont disposées en position ergonomique au profit du confort de marche.

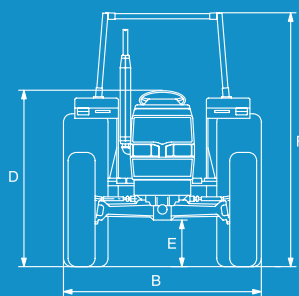
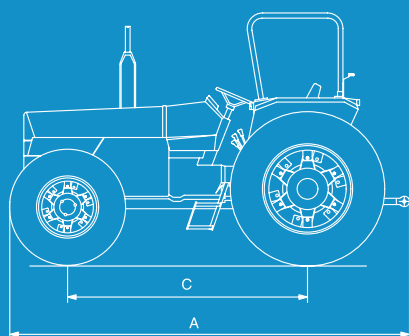
L'ouverture basculante du capot permet un accès aisé au moteur pour les opérations d'entretien.

L'arceau de sécurité à 4 montants peut être équipé avec un toit parasol. Une cabine est en outre disponible sur demande.

La gamme comprend deux modèles avec motorisations différentes et trois options de transmission pour une polyvalence accrue et un rendement maximum.

Landini®

Lègende: ● de serie ○ en option – pas disponible		7865	8865
Moteur			
Perkins à injection directe TIER 2		1104C-44	1104C-44
puissance maximum ISO		75/55	81,6 / 60
couple maximum		290	292
cylindrée / N.bre de cylindres		4400 / 4	4400 / 4
contenance réservoir à combustible		86	86
Embrayage			
indépendant à sec; bidisque		12 (3048)	12 (3048)
Transmission			
boîte de vitesses base 12AV + 4AR		○	○
inverseur + boîte de vitesses base:12AV + 12AR		●	●
inverseur+boîte de vitesses base+superréducteur: 24AV+12AR		○	○
Prise de force			
2 vitesses 540/750 tr/min		●	●
2 vitesses 540/1000 tr/min.		○	○
synchronisée avec la boîte de vitesses		●	●
puissance à la P.d.F. ISO		68,5/50,5	75,5/55,5
Essieu avant 2RM			
vérin de direction à double effet		○	○
angle de braquage maximum		60°	60°
différentiel mécanique arrière		○	○
Essieu avant 4RM			
réducteurs finaux épicycloïdaux		●	●
enclenchement mécanique 4RM		●	●
angle de braquage maximum		55°	55°
blocage différentiel hydraulique Twin-Lock		○	○
Freins			
arrière à bain d'huile en graphite N.bre de disques: 10		●	●
circuit hydraulique de freinage de la remorque		○	○
Relevage hydraulique			
capacité de relevage std		3000	3000
capacité de relevage avec 2 vérins		4520 ○	4520 ○
débit pompes hydrauliques (relevage + direction)		52,3+24,2	52,3+24,2
distributeurs auxiliaires std / opt		1 / 2	1 / 2
Poste de conduite et cabine			
siège deluxe pour cabine		○	○
siège standard		●	●
Poids et dimensions (en ordre de marche)			
pneumatiques arrière 4WD		18,4 - 30	18,4 - 30
A longueur totale sans masses de lesstage in. (mm)		3810	3810
B largeur minimum		1870	1870
C empattement 2WD/4WD		2340 / 2316	2340 / 2316
D hauteur au volant		1720	1720
E garde au sol maxi. 4WD		430	430
F hauteur à l'arceau de sécurité		2590	2590
F hauteur à la cabine		2590	2590
poids (sans lesstage) 4WD		3147	3147

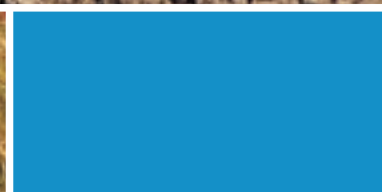
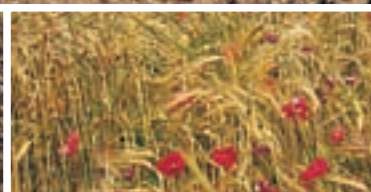
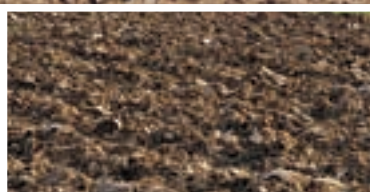
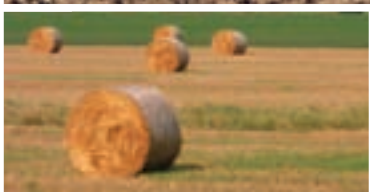


NOUVEAUTÉ

Landini®

Série 60

7865 - 8865





Le cheval de bataille piaffe

Les tracteurs de la série 60 (7865 et 8865) à 2 et 4 roues motrices sont les chevaux de bataille de l'écurie Landini: jamais domptés et toujours piaffant, ces tracteurs sont destinés à un usage universel.

D'une conception simple et économique, la série 60 offre des performances et une fonctionnalité excellentes alliées à une fiabilité inégalée et une durée de vie maximum.

Les nouveaux moteurs Perkins "TIER 2" à 4 cylindres de la série 1104C sont économiques, silencieux et écologiques et disposent d'une réserve de couple élevée.

L'ample plate-forme et le siège pneumatique totalement réglable permettent au conducteur de travailler dans des conditions de confort optimales.



A

Nouveaux moteurs Perkins "Tier 2" série 1104C

La série 60 (modèles 7865 et 8865) est équipée avec les moteurs verts Perkins 1104C à 4 cylindres de nouvelle génération. Les nouveaux moteurs fournissent respectivement 75 et 81,6 CV/ISO de puissance et assurent une réserve de couple élevée, des consommations réduites, un bas niveau sonore et des faibles émissions polluantes.

Le capot ouvrant de type basculant permet un accès aisé au moteur pour les contrôles et l'entretien. (fig. A)

Essieu avant 4RM de dernière génération

L'essieu avant avec double traction à enclenchement mécanique et réducteurs arrière de type épicycloïdal permet un angle de braquage de 55°. (fig. B)

Transmission modulaire en trois versions

La boîte de vitesses de base à 4 rapports et 3 gammes avec marche arrière donne au total 12AV+4AR. La deuxième option comprend un inverseur qui permet d'inverser les 12 vitesses de la boîte de base en obtenant un nombre total de 12AV+12AR. Enfin, la troisième option, avec super-réducteur, permet de sélectionner jusqu'à 24AV+12AR. Le levier d'inverseur situé en position centrale permet au conducteur d'inverser le sens de marche et d'activer l'option super-réducteur, disponible sur demande, d'une manière aisée et confortable. (fig. C)

Tableau d'instruments analogique

Le tableau d'instruments analogique permet une lecture simple et rapide et fournit en temps réel toutes les informations nécessaires pour un fonctionnement optimal du tracteur et des outils. (fig. D)



B



C



D



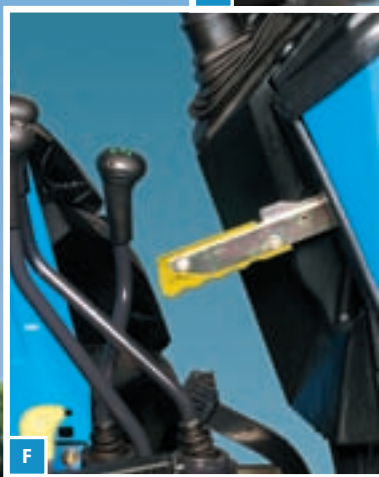
**Serie 60: simple
et duree de**



placite, economie, fiabilite
vie sont le secret de son succes



E



F

Poste de con

Le poste de
pneumatique rég

La direction
ergonomique d
confort de marc
montants peut é
Une cabine avec
autre disponible



Levier d'embrayage de la Prise de Force à commande mécanique

Le levier d'embrayage à commande mécanique permet un enclenchement modulaire et en douceur de la prise de force.

Pour une polyvalence accrue, la prise de force arrière de 1"3/8 offre, en plus de la vitesse synchronisée avec la boîte de vitesses, deux vitesses de base de 540/750 tr/min et deux vitesses de 540/1000 tr/min, disponibles en option. (fig. E-F)

Twin lock: blocage simultané des différentiels avant et arrière en option

Le blocage des différentiels avant et arrière avec commande hydraulique par pédale assure une traction efficace sur les quatre roues. (fig. H)

Circuit hydraulique puissant pour relevage et distributeurs auxiliaires

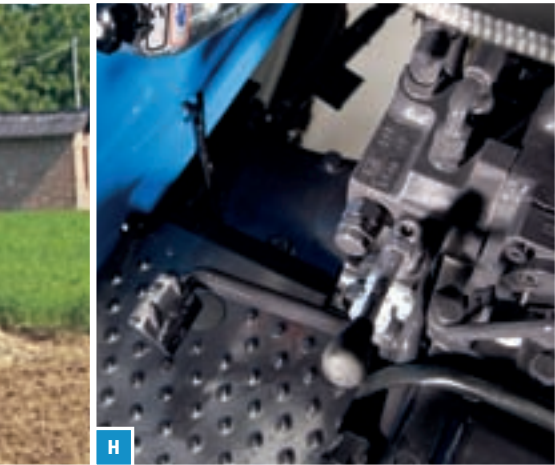
Le circuit hydraulique assure un débit total maximum de 76,5 l/min.

Le relevage mécanique, équipé d'attelage à trois points de 2^{me} catégorie, assure les fonctions de contrôle de position, d'effort, intermix et flottante en garantissant une capacité de relevage maxi. de 4520 kg. (fig. E-G)

La série 60 comprend deux distributeurs auxiliaires à simple et double effet, dont l'un est standard et l'autre est en option. (fig. H)



G



H



I

Conduite ample et confortable

La conduite est équipée d'un siège réglable en plusieurs positions.

Le circuit hydraulique et la disposition des commandes maximisent le confort de conduite. L'arceau de sécurité à quatre points peut être équipé avec un toit parasol. Le chauffage et la ventilation sont en option. (fig. I)