

NEU

Frontlader

SERIE L



Landini



EINSATZ	2
DESIGN	3
SERIE 7 160-180-200-220-230 (6 Zylinder)	4
SERIE 7 145-165-175 (4 Zylinder)	5
SERIE 6C 125-135-145	6
SERIE 6H 115-125-135	7
SERIE 5 100-110-120	8
SERIE 4 70-80-90-95-100-110	9
SERIE 4D 70-80-90	10
REX4 F,GE,GB,GT. 70-80-90-100-110-120	11
REX4 V 70-80-90-100-110	12
SERIE 2 45-50-55	13
WERKZEUGE	14

Frontlader **Serie L**

Maßgeschneidert für alle Landini Traktoren

Angesichts des zunehmenden Einsatzes von Frontladern in vielfältigen Anwendungen erweitert Landini das Produktprogramm um den Bereich Frontlader. Landini Frontlader können werkseitig auf die Modellreihen **serie 4, 5, 6H, 6C und 7.** montiert werden. Für diese und alle weiteren Traktorenbaureihen können sie außerdem zur Nachrüstung über die Ersatzteilabteilung von Argo Tractors bestellt werden.

Die Modellreihe mit der Bezeichnung Serie L beinhaltet vier Modelle: **L60B/C, L80B/C/P, L100B/C/P** und **L120C/P.** Die Frontlader Serie L bieten Hubhöhen am Werkzeughubpunkt von 3,45 bis 4,15 m und Hubkräfte von 1200 bis 2400 kg bei 2m Hubhöhe. (Die Hubkraft wird bei 180 bar Betriebsdruck an der Werkzeughubbasis 900mm vor dem Drehpunkt gemessen).

Bei der Serie L legt Landini besonderen Wert auf Robustheit, Sicherheit und Komfort: Die Schwinge ist aus hochfestem HLE-Feinkornstahl mit rechteckigem Hohlprofil gefertigt, was höchste Stabilität und Verwindungssteifigkeit gewährleistet. Zudem verfügt der Frontlader über ein Federungssystem mit Doppel-Druckspeicher (Einzel für die Modelle L60b, L80b und L100b), das die durch Bodenunebenheiten entstehenden Schwingungen und Stöße auffängt. Dadurch sind bester Fahrkomfort und maximale Effizienz beim Umschlag von Schüttgut garantiert und Leistungsverluste bei gleichbleibender Fahrzeuggeschwindigkeit minimiert.

Neben den Frontladern bietet Landini eine breite Auswahl von Werkzeugen, die ebenfalls bei der Ersatzteilabteilung von Argo Tractors erhältlich sind. Dazu gehören Universalschaufeln, Leichtgutschaufeln, Erdschaufeln, Dunggabeln, Ballenzangen, Palettengabeln und Kombigabeln.

Die verschiedenen Werkzeugen ermöglichen die effiziente Erledigung einer Vielzahl von Frontladerarbeiten wie Umschlag- und Transportaufgaben oder Einsätze in der Straßenwartung.



BEDIENKOMFORT UND SCHNELLES AN- UND ABKUPPELN

Die Frontlader der Serie L sind perfekt auf die Landini Traktoren abgestimmt. Sie sind äußerst robust gebaut und für maximale Vielseitigkeit ausgelegt. Der Frontlader wird bequem über einen Joystick von der Kabine aus bedient. Für beste Sicht bei Frontladerarbeiten ist die Kabine mit einer durchsichtigen Dachluke ausgestattet.

Das komfortable An- und Abbausystem ermöglicht es dem Bediener, die Frontladerschwinge in wenigen Minuten abzukuppeln. Der Werkzeugwechsel erfolgt ebenfalls schnell und einfach dank des Schnellwechselrahmens mit Euro-Aufnahme.



Hebel zur Entriegelung des Frontladers

Das An- und Abkuppeln des Frontladers erfolgt über zwei Verriegelungshebel.



Anbaukonsole für Frontlader

Die Anbaukonsole ist perfekt auf den Traktor zugeschnitten und sorgt für einfachen und schnellen Anbau des Frontladers. Außerdem gewährleistet sie freie Sicht nach vorn und gute Zugänglichkeit zum Motor für Wartungsarbeiten auch bei angebautem Frontlader.



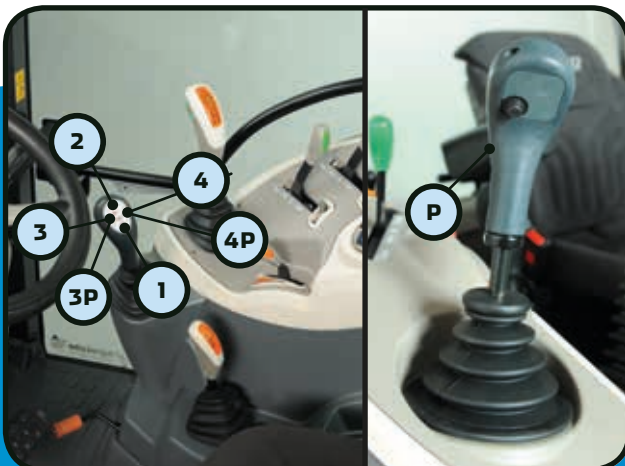
Schnellkuppler für Hydraulikanschluss zwischen Traktor und Frontlader

Die hydraulische Verbindung zwischen Traktor und Frontlader erfolgt mittels einer Mehrfach-Schnellkupplung, die das Abkuppeln des Frontladers vom Traktor erleichtert.



Frontlader sicher abstellen

Zum Abstellen des Frontladers, Werkzeug bis zum Boden absenken, Abstellstütze herunterklappen, Frontlader entriegeln und Hydraulikleitungen abkuppeln. Schließlich Traktor rückwärts aus dem Frontlader herausfahren.



Der Frontlader-Joystick ist rechts vom Fahrer angeordnet.

Der Joystick ermöglicht Hauptfunktionen zur Steuerung des Frontladers und des angebauten Werkzeuges:

Joystick Pos. 1:

Absenken des Frontladers.

Joystick Pos. 2:
Anheben des Frontladers.

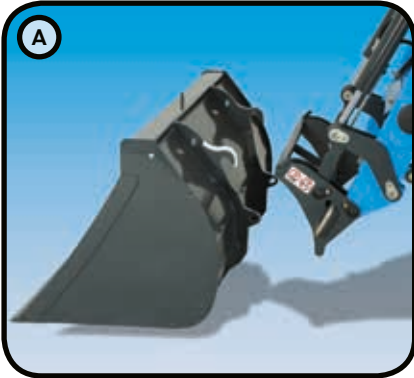
Joystick Pos. 3:
Ankippen des Werkzeuges.

Joystick Pos. 4:
Abkippen des Werkzeuges.

Die Funktionen Ankippen/Abkippen werden elektrohydraulisch über die am Joystick integrierte Drucktaste P

gesteuert. Dies ermöglicht die Steuerung von hydraulisch betätigten Werkzeugen (wie z.B. Rundballengreifer oder Dunggabeln mit Greifer), die mit einem am Frontlader angebauten Umschaltventil verbunden sind. Damit kann man per Knopfdruck die Werkzeugbetätigung von der Funktion Ankippen/Abkippen auf eine andere hydraulische Funktion umschalten.

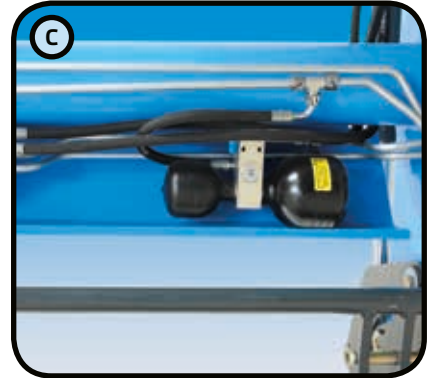
Der Joystick ist mit einer Sicherheitsverriegelung ausgestattet, die alle Funktionen sperrt und damit eine unbeabsichtigte Frontladerbetätigung verhindert.



Die Frontlader der Serie L verfügen über einen Euro Schnellwechselrahmen zur Aufnahme einer breiten Palette von Werkzeugen (Abb. A).



Optional kann ein Umschaltventil mit zwei Hydraulikanschlüssen an der Vorderseite des Frontladers installiert werden, um die Zylinder der Werkzeuge, die über hydraulische Zusatzfunktionen verfügen, zu betätigen (Abb. B).



Die hydraulischen Hubzylinder sind mit zwei Stickstoffblasen ausgestattet, die die Schwingungen der Frontladerschwinge reduzieren und damit für optimalen Frontladerbetrieb und verbesserten Fahrkomfort sorgen (Abb. C).



**Kippzylinder
(Ankippen-Abskippen)**

**Umlenkdreieck der
Parallelführung**

Schwinge

**Werkzeug mit
Schnellkupplung**

Doppelumlenkhebel

**Hubzylinder
(Heben-Senken)**

Schwingenholm

Serie 7 (6 Zylinder)

Modell	160	180	200	220	230
Frontlader	L140P	L140P	L180P	L180P	L180P



Technische Daten

MODELL	160-180	200-220-230
FRONTLADER	L140 ^P	L180 ^P
Traktorleistung PS	120-180	+ 150
Hubhöhe am Werkzeugdrehpunkt* m	4.27	4.50
Hubkraft auf Palettengabel kg am Boden ⁽¹⁾	2910	2900
Hubkraft auf Palettengabel kg bei 2m Hubhöhe ⁽¹⁾	2545	2560
Hubkraft auf Palettengabel kg bei maximaler Hubhöhe ⁽¹⁾	2125	2300
Ankippwinkel (am Boden)*	49°	48°
Abkippwinkel (bei maximaler Hubhöhe)*	54°	63°
Hubzylinder (Ø mm)	Ø 80	Ø 90
Mechanische Parallelführung	Ja	Ja
Schnellwechselrahmen mit Euro-Aufnahme	Ja	Ja
Schwingenbreite mm	1020	1120
Anbaukonsole	Mega Matic	Mega Matic HD
Schnellwechselrahmen für Manip'Pic vorbereitet	-	-
Schwingengewicht ohne Werkzeug kg	820	990

*Abweichungen je nach Traktormodell möglich - ⁽¹⁾180 bar Kontrolldruck bei 60 l/min Durchfluss, gemessen 900 mm vor dem Werkzeugdrehpunkt

Serie 7 (4 Zylinder)



Modell	145	165	175
Frontlader	L120C	L120P	L140P



Technische Daten

MODELL	145 - 165		175
	L120 ^C	L120 ^P	L140 ^P
Traktorleistung PS	95-140	95-160	120-180
Hubhöhe am Werkzeugdrehpunkt* m	4,13	4,15	4,27
Hubkraft auf Palettengabel kg am Boden ⁽¹⁾	2450	2510	2910
Hubkraft auf Palettengabel kg bei 2m Hubhöhe ⁽¹⁾	2280	2400	2545
Hubkraft auf Palettengabel kg bei maximaler Hubhöhe ⁽¹⁾	2030	2160	2125
Ankippwinkel (am Boden)*	51°	52°	49°
Abkippwinkel (bei maximaler Hubhöhe)*	54°	55°	54°
Hubzylinder (Ø mm)	Ø80		
Mechanische Parallelführung	Ja		
Schnellwechselrahmen mit Euro-Aufnahme	Ja		
Schwingenbreite mm	1020		
Anbaukonsole	MM		
Schnellwechselrahmen für Manip/Pic vorbereitet	Optional		-
Schwingengewicht ohne Werkzeug kg	640	700	820

*Abweichungen je nach Traktormodell möglich - ⁽¹⁾180 bar Kontrolldruck bei 60 l/min Durchfluss, gemessen 900 mm vor dem Werkzeugdrehpunkt

Serie 6c

Modell	125	135	145
Frontlader	L80B/C/P	L80/L100B/C/P	L120C/P



Technische Daten

MODELL	125-135			135			145	
	L80 ^B	L80 ^C	L80 ^P	L100 ^B	L100 ^C	L100 ^P	L120 ^C	L120 ^P
FRONTLADER								
Traktorleistung PS	60 - 110	60-110	60-110	70 - 120	70-120	70-120	95-140	95-160
Hubhöhe am Werkzeughrehpunkt * m	3,80	3,77	3,80	4,00	3,92	4,00	4,13	4,15
Hubkraft auf Palettengabel kg am Boden ⁽¹⁾	1600	1800	2100	1800	2350	2440	2450	2510
Hubkraft auf Palettengabel kg bei 2m Hubhöhe ⁽¹⁾	1650	1430	1810	1850	1960	2160	2280	2400
Hubkraft auf Palettengabel kg bei maximaler Hubhöhe ⁽¹⁾	1500	1100	1420	1700	1500	1880	2030	2160
Ankippwinkel (am Boden)*	45°	49°	49°	49°	49°	51°	51°	52°
Abkippwinkel (bei maximaler Hubhöhe) *	59°	53°	56°	59°	55°	54°	54°	55°
Hubzylinder (Ø mm)	Ø70	Ø70	Ø75	Ø75	Ø75	Ø80	Ø80	Ø80
Mechanische Parallelführung	Ja							
Schnellwechselrahmen mit Euro-Aufnahme	Ja							
Schwingenbreite mm	1020							
Anbaukonsole	Méga Maticw							
Schnellwechselrahmen für Manip'Pic vorbereitet	Optional							
Schwingengewicht ohne Werkzeug kg	435	500	640	460	570	670	640	700

*Abweichungen je nach Traktormodell möglich - ⁽¹⁾180 bar Kontrolldruck bei 60 l/min Durchfluss, gemessen 900 mm vor dem Werkzeughrehpunkt

Serie 6H



Modell	115	125	135
Frontlader	L80B/C/P	L80/M100B/C/P	L100B/C/P



Technische Daten

MODELL	115-125			125-135		
	L80 ^B	L80 ^C	L80 ^P	L100 ^B	L100 ^C	L100 ^P
FRONTLADER						
Traktorleistung PS	60 - 110	60-110	60-110	70-120	70-120	70-120
Hubhöhe am Werkzeughrehpunkt* m	3,80	3,77	3,80	4,00	3,92	4,00
Hubkraft auf Palettengabel kg am Boden ⁽¹⁾	1600	1800	2100	1800	2350	2440
Hubkraft auf Palettengabel kg bei 2m Hubhöhe ⁽¹⁾	1650	1430	1810	1850	1960	2160
Hubkraft auf Palettengabel kg bei maximaler Hubhöhe ⁽¹⁾	1500	1100	1420	1700	1500	1880
Ankippwinkel (am Boden)*	45°	49°	49°	49°	49°	51°
Abkippwinkel (bei maximaler Hubhöhe) *	59°	53°	56°	59°	55°	54°
Hubzylinder (Ø mm)	Ø 70	Ø 70	Ø 75	Ø75	Ø 75	Ø 80
Mechanische Parallelführung	Ja			Ja		
Schnellwechselrahmen mit Euro-Aufnahme	Ja			Ja		
Schwingenbreite mm	1020			1020		
Anbaukonsole	Méga Matic			Méga Matic		
Schnellwechselrahmen für Manip'Pic vorbereitet	Optional	Optional	Optional	Optional	Optional	Optional
Schwingengewicht ohne Werkzeug kg	435	500	640	460	570	670

*Abweichungen je nach Traktormodell möglich - ⁽¹⁾180 bar Kontrolldruck bei 60 l/min Durchfluss, gemessen 900 mm vor dem Werkzeughrehpunkt

Serie 5

Modell	100	110	120
Frontlader	L80B/C/P	L80B/C/P	L80B/C/P



Technische Daten

MODELL	100-110-120		
FRONTLADER	L80 ^B	L80 ^C	L80 ^P
Traktorleistung PS	60 - 110	60-110	60-110
Hubhöhe am Werkzeugdrehpunkt * m	3,80	3,77	3,80
Hubkraft auf Palettengabel kg am Boden ⁽¹⁾	1600	1800	2100
Hubkraft auf Palettengabel kg bei 2m Hubhöhe ⁽¹⁾	1650	1430	1810
Hubkraft auf Palettengabel kg bei maximaler Hubhöhe ⁽¹⁾	1500	1100	1420
Ankippwinkel (am Boden)*	45°	49°	49°
Abkippwinkel (bei maximaler Hubhöhe) *	59°	53°	56°
Hubzylinder (Ø mm)	Ø70	Ø70	Ø75
Mechanische Parallelführung	Ja		
Schnellwechselrahmen mit Euro-Aufnahme	Ja		
Schwingenbreite mm	1020		
Anbaukonsole	Méga Matic		
Schnellwechselrahmen für Manip'Pic vorbereitet	Optional	Optional	
Schwingengewicht ohne Werkzeug kg	435	500	640

*Abweichungen je nach Traktormodell möglich - ⁽¹⁾180 bar Kontrolldruck bei 60 l/min Durchfluss, gemessen 900 mm vor dem Werkzeugdrehpunkt

Serie 4



Modell	70	80	90	95	100	110
Frontlader	L60B/C	L60B/C	L60B/C	L60B/C	L60B/C	L60B/C
Frontlader				L80B/C/P	L80B/C/P	L80B/C/P

Technische Daten

MODELL	70-80-90		95-100-110		
	L60 ^B	L60 ^C	L80 ^B	L80 ^C	L80 ^P
FRONTLADER					
Traktorleistung PS	50 - 100	50-100	60 - 110	60-110	60-110
Hubhöhe am Werkzeughrehpunkt* m	3,50	3,45	3,80	3,77	3,80
Hubkraft auf Palettengabel kg am Boden ⁽¹⁾	1380	1770	1600	1800	2100
Hubkraft auf Palettengabel kg bei 2m Hubhöhe ⁽¹⁾	1400	1240	1650	1430	1810
Hubkraft auf Palettengabel kg bei maximaler Hubhöhe ⁽¹⁾	1300	1000	1500	1100	1420
Ankippwinkel (am Boden)*	44°	44°	45°	49°	49°
Abkippwinkel (bei maximaler Hubhöhe) *	59°	57,5°	59°	53°	56°
Hubzylinder (Ø mm)	Ø65		Ø70		Ø75
Mechanische Parallelführung	Ja				
Schnellwechselrahmen mit Euro-Aufnahme	Ja				
Schwingenbreite mm	1020				
Anbaukonsole	Méga Matic				
Schnellwechselrahmen für Manip'Pic vorbereitet	Optional				
Schwingengewicht ohne Werkzeug kg	400	430	435	500	640

*Abweichungen je nach Traktormodell möglich - ⁽¹⁾180 bar Kontrolldruck bei 60 l/min Durchfluss, gemessen 900 mm vor dem Werkzeughrehpunkt

Serie 4D

Modell	70	80	90
Frontlader	L60B/C	L60B/C	L60B/C



Technische Daten

MODELL	70-80-90	
FRONTLADER	L60 ^B	L60 ^C
Traktorleistung PS	50 - 100	50-100
Hubhöhe am Werkzeugdrehpunkt* m	3,50	3,45
Hubkraft auf Palettengabel kg am Boden ⁽¹⁾	1380	1770
Hubkraft auf Palettengabel kg bei 2m Hubhöhe ⁽¹⁾	1400	1240
Hubkraft auf Palettengabel kg bei maximaler Hubhöhe ⁽¹⁾	1300	1000
Ankippwinkel (am Boden)*	44°	44°
Abkippwinkel (bei maximaler Hubhöhe) *	59°	57,5°
Hubzylinder (Ø mm)	Ø65	Ø65
Mechanische Parallelführung	Ja	
Schnellwechselrahmen mit Euro-Aufnahme	Ja	
Schwingenbreite mm	1020	
Anbaukonsole	Méga Matic	
Schnellwechselrahmen für Manip'Pic vorbereitet	Optional	
Schwingengewicht ohne Werkzeug kg	400	430

*Abweichungen je nach Traktormodell möglich - ⁽¹⁾180 bar Kontrolldruck bei 60 l/min Durchfluss, gemessen 900 mm vor dem Werkzeugdrehpunkt



Serie REX4

F GE GB GT

Modell	70	80	90	100	110	120
Frontlader	L40NB/N	L40NB/N	L40NB/N	L40NB/N	L40NB/N	L40NB/N
Frontlader	L50NB/N	L50NB/N	L50NB/N	L50NB/N	L50NB/N	L50NB/N



Technische Daten

MODELL	70-80-90-100-110-120-F-GE-GB-GT			
FRONTLADER	L40 ^{NB}	L40 ^N	L50 ^{NB}	L50 ^N
Traktorleistung PS	40 - 90		50 - 115	
Hubhöhe am Werkzeugdrehpunkt* m	2,80	2,85	3,45	3,45
Hubkraft auf Palettengabel kg am Boden ⁽¹⁾	1080	1185	1150	1225
Hubkraft auf Palettengabel kg bei 2m Hubhöhe ⁽¹⁾	1100	1070	1150	1200
Hubkraft auf Palettengabel kg bei maximaler Hubhöhe ⁽¹⁾	1025		1150	
Ankippwinkel (am Boden)*	38°	45°	38°	45°
Abkippwinkel (bei maximaler Hubhöhe) *	77°	57,5°	66°	57,5°
Hubzylinder (Ø mm)	Ø60			
Mechanische Parallelführung	Ja			
Schnellwechselrahmen mit Euro-Aufnahme	Ja			
Schwingenbreite mm	940			
Anbaukonsole	GM			
Schnellwechselrahmen für Manip'Pic vorbereitet	Optional			
Schwingengewicht ohne Werkzeug kg	330	340	340	380

*Abweichungen je nach Traktormodell möglich - ⁽¹⁾180 bar Kontrolldruck bei 60 l/min Durchfluss, gemessen 900 mm vor dem Werkzeugdrehpunkt

Serie REX4V

Modell	70	80	90	100	110
Frontlader	L40NB/N	L40NB/N	L40NB/N	L40NB/N	L40NB/N
Frontlader	L50NB/N	L50NB/N	L50NB/N	L50NB/N	L50NB/N



Technische Daten

MODELL	70-80-90-100-110 V			
	L40 ^{NB}	L40 ^N	L50 ^{NB}	L50 ^N
FRONTLADER				
Traktorleistung PS	40 - 90		50 - 115	
Hubhöhe am Werkzeugdrehpunkt m	2,80	2,85	3,45	3,45
Hubkraft auf Palettengabel kg am Boden ⁽¹⁾	1080	1185	1150	1225
Hubkraft auf Palettengabel kg bei 2m Hubhöhe ⁽¹⁾	1100	1070	1150	1200
Hubkraft auf Palettengabel kg bei maximaler Hubhöhe ⁽¹⁾	1025		1150	
Ankippwinkel (am Boden)*	38°	45°	38°	45°
Abkippwinkel (bei maximaler Hubhöhe)*	77°	57,5°	66°	57,5°
Hubzylinder (Ø mm)	Ø60			
Mechanische Parallelführung	Ja			
Schnellwechselrahmen mit Euro-Aufnahme	Ja			
Schwingenbreite mm	940			
Anbaukonsole	GM			
Schnellwechselrahmen für Manip'Pic vorbereitet	Optional			
Schwingengewicht ohne Werkzeug kg	330	340	340	380

*Abweichungen je nach Traktormodell möglich - ⁽¹⁾180 bar Kontrolldruck bei 60 l/min Durchfluss, gemessen 900 mm vor dem Werkzeugdrehpunkt

Serie 2

STD GE



Modell	45	50	55
Frontlader	LS25	LS25	LS25
Frontlader	LS25+	LS25+	LS25+
Frontlader	LC25	LC25	LC25

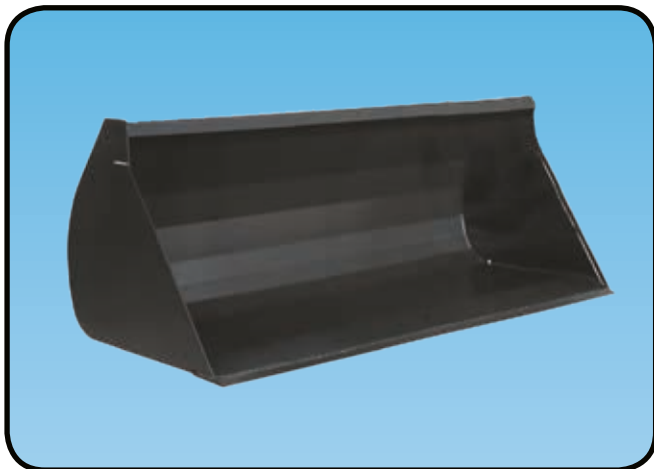


Technische Daten

MODELL	45-50-55		
	LS25	LS25+	LC25
Traktorleistung PS	20 - 50	20 - 50	20 - 50
Hubhöhe am Werkzeugdrehpunkt * m	2.60	2.60	2.60
Hubkraft auf Palettengabel kg am Boden ⁽¹⁾	510	420	530
Hubkraft auf Palettengabel kg bei 2m Hubhöhe ⁽¹⁾	500	430	530
Hubkraft auf Palettengabel kg bei maximaler Hubhöhe ⁽¹⁾	470	380	530
Ankippwinkel (am Boden)*	25°	45°	46°
Abkippwinkel (bei maximaler Hubhöhe) *	35°	50°	50°
Mechanische Parallelführung	-	-	Ja
Werkzeughalter mit automatischer Verriegelung	-	Ja	Ja
Schwingengewicht ohne Werkzeug kg	220	220	240

*Abweichungen je nach Traktormodell möglich - ⁽¹⁾180 bar Kontrolldruck bei 60 l/min Durchfluss, gemessen 900 mm vor dem Werkzeugdrehpunkt

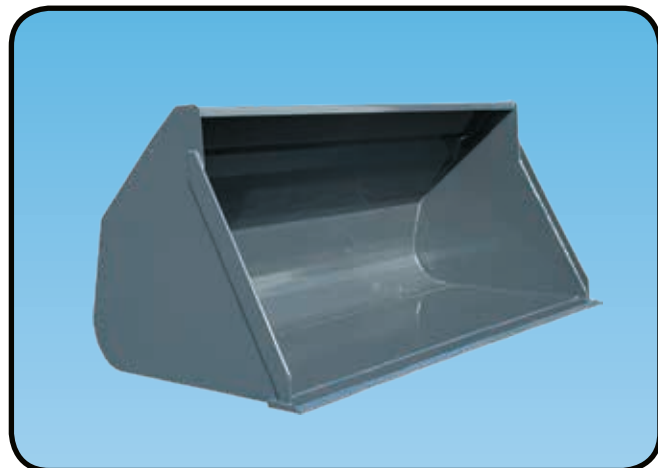
UNIVERSALSCHAUFEL



Universalschaufel - Ohne Zinken			
	BREITE (M)	VOLUMEN (L) ⁽¹⁾	GEWICHT (KG) ⁽²⁾
BP 180 ⁽²⁾	1,80	605/785	266
BP 200 ⁽²⁾	2,00	675/875	284
BP 225 ⁽²⁾	2,25	760/985	305
BP 245 ⁽²⁾	2,45	825/1070	322

⁽¹⁾ Tatsächliches Volumen / Nutzbares Volumen. - ⁽²⁾ Mit Verschleißbleiste 150x15. - ⁽³⁾ Ungefähres Gewicht.

LEICHTGUTSCHAUFEL



LEICHTGUTSCHAUFEL - Hohe Fassungsvermögen

	BREITE (M)	VOLUMEN (L) ⁽¹⁾	GEWICHT (KG) ⁽²⁾
BL 170 ^(2,4)	1,70	1035/1242	380
BL 200 ^(3,4)	2,00	1215/1458	410
BL 220 ^(3,4)	2,20	1340/1608	440
BP 240 ^(3,4)	2,40	1460/1752	470

⁽¹⁾ Tatsächliches Volumen / Nutzbares Volumen. - ⁽²⁾ Mit Verschleißbleiste 150x15.

⁽³⁾ Mit Verschleißbleiste 150x20. - ⁽⁴⁾ Mit Verschleißbleiste. - ⁽⁵⁾ Ungefähres Gewicht.

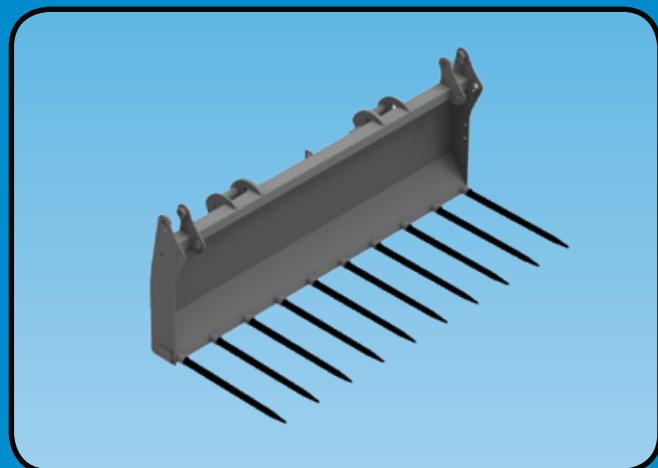
MULTISCHAUFEL



MULTISCHAUFEL - 3. Funktion nötig			
	BREITE (M)	VOLUMEN (L) ⁽¹⁾	GEWICHT (KG) ⁽²⁾
MB120 - 5 ZINKEN	1,20 - 1,40	585	220
MB130 - 6 ZINKEN	1,30 - 1,50	655	235
MB150 - 7 ZINKEN	1,50 - 1,70	750	250
MB170 - 8 ZINKEN	1,70 - 1,90	845	265
MB200 - 9 ZINKEN	2,00 - 2,20	990	320

⁽²⁾ Ungefähres Gewicht.

DUNGGABEL

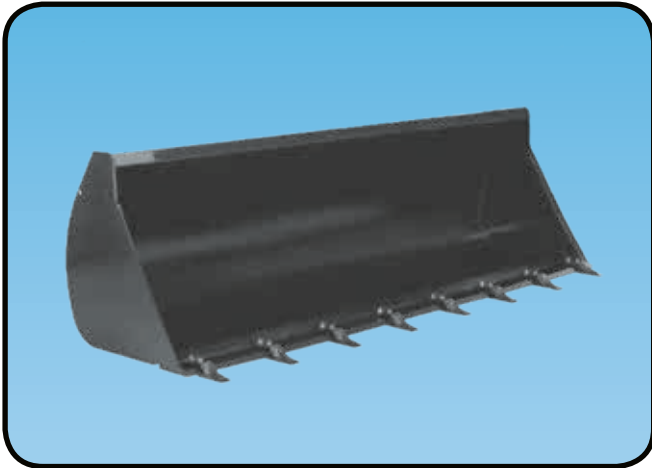


DUNGGABEL - Verschraubte Zinken - Länge 0,82 M

	BREITE (M)	N. ZINKEN	GEWICHT (KG) ⁽¹⁾
FF120	1,20	6	135
FF140	1,40	7	154
FF160	1,60	8	167
FF180	1,80	9	185
FF200	2,00	10	205
FF225	2,25	11	220

⁽¹⁾ Verschraubte Zinken - L. 0,82 m. - ⁽²⁾ Abnehmbare Zinken mit Bolzen - Lg. 0,87 m. - ⁽³⁾ Ungefähres Gewicht.

ERDSCHAUFEL

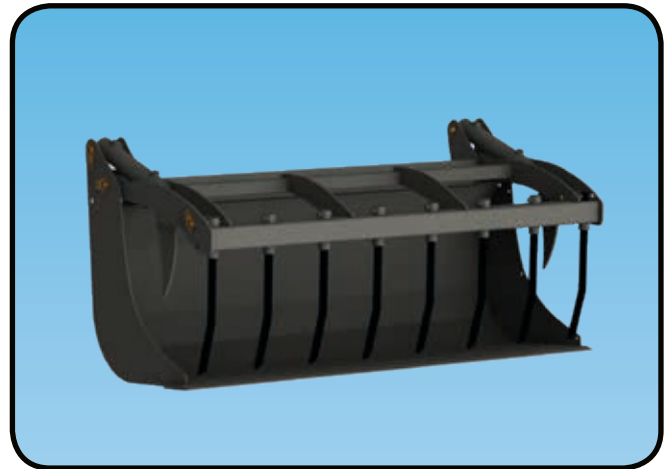


ERDSCHAUFEL - Abnehmbare Zinken

	BREITE (M)	VOLUMEN (L) ⁽¹⁾	GEWICHT (KG) ⁽²⁾
BTB 130 - 5 ZINKEN	1,30	345/450	183
BTB 150 - 6 ZINKEN	1,50	400/515	200
BTB 180 - 7 ZINKEN	1,80	480/625	230
BTB 200 - 7 ZINKEN	2,00	535/695	245
BTB 225 - 8 ZINKEN	2,25	600/780	265

⁽¹⁾ Tatsächliches Volumen / Nutzbares Volumen. - ⁽²⁾ Ungefähres Gewicht.

MULTISCHAUFEL AV

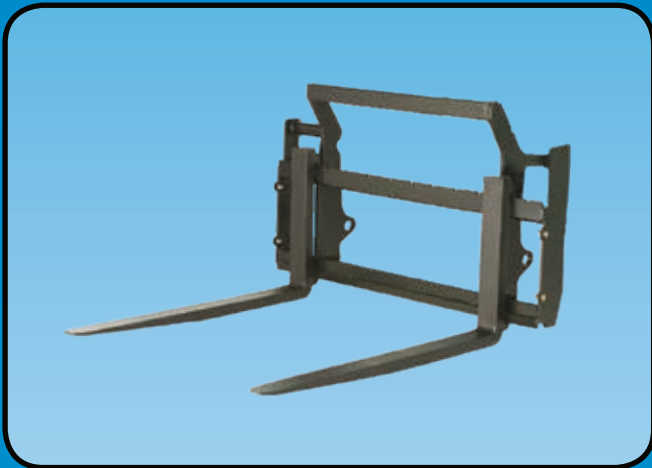


MULTISCHAUFEL AV - 3. Funktion nötig

	BREITE (M)	VOLUMEN (L) ⁽¹⁾	GEWICHT (KG) ⁽²⁾
MB120 - 5 ZINKEN	1,20	560	215
MB130 - 6 ZINKEN	1,30	625	230
MB150 - 7 ZINKEN	1,50	725	245
MB170 - 8 ZINKEN	1,70	820	260
MB200 - 9 ZINKEN	2,00	965	315

⁽¹⁾ Ungefähres Gewicht.

PALETTENGABEL

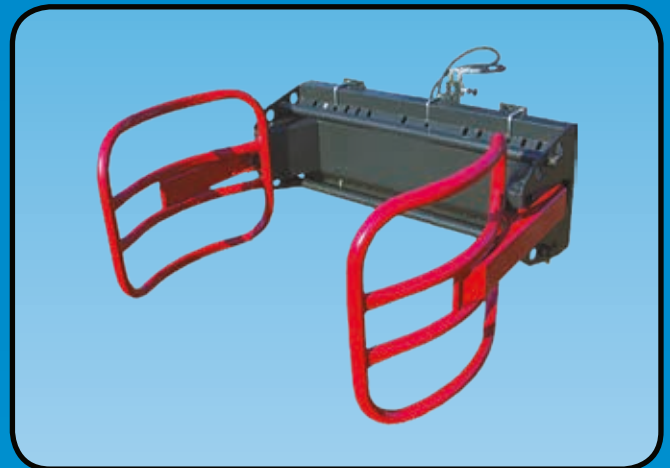


PALETTENGABEL - Geschmiedete Gabeln

	HUBKRAFT (KG)	GABELN (MM)
TP1650	1650	1000 x 80 x 40
TP2500	2500	1200 x 100 x 45

Für Frontlader mit Parallelführung empfohlen.

MANIP' BAL BRE 4



MANIP' BAL BRE 4 - Rundballenzange

	GEWICHT (KG) (*)
BRE 4	245
BRE 4 - L	130

Umwickelte Rundballen Ø 0,90 m bis 1,75 m (Max. Gewicht 1200 kg). Synchronisationsfeder für beide Greifarme zur Erleichterung der Selbstzentrierung. Integrierter hydraulischer Spenblock. 3. Funktion nötig. - (*) Ungefähres Gewicht.

FRONTLADER SERIE L

L Series / L Standard

FRONTLADER MIT SELBSTNIVELLIERUNG - L SERIES	L60	L80	L100	L120
FRONTLADER OHNE SELBSTNIVELLIERUNG - L STANDARD	LS60	LS80	LS100	LS120

Für Traktoren von 50 bis 140 PS

	L SERIES				L STANDARD			
	60	80	100	120	60	80	100	120
Tractor power hp	50-100	60-110	70-120	95-140	50-80	60-110	70-120	95-140
Lift capacity at pivot* m	3,45	3,77	3,92	4,13	3,45	3,77	3,92	4,13
Lift capacity of pallet fork at ground level kg ⁽¹⁾	1770	1800	2350	2450	1410	1440	1880	1950
Lift capacity of pallet fork at 2m lift height 2 m ⁽¹⁾	1240	1430	1960	2280	990	1150	1570	1850
Hubkraft auf Palettengabel kg bei maximaler Hubhöhe ⁽¹⁾	1000	1100	1500	2030	800	880	1200	1650
Ankippwinkel (am Boden)*	44°	49°	49°	51°	44°	49°	49°	51°
Abkippwinkel (bei maximaler Hubhöhe)*	57,5°	53°	55°	54°	57,5°	53°	55°	54°
Lift cylinder OD (Ø mm)	Ø 65	Ø 70	Ø 75	Ø 80	Ø 65	Ø 70	Ø 75	Ø 80
Mechanische Parallelführung	Ja	Ja	Ja	Ja	No	No	No	No
Mechanische Parallelführung	Ja	Ja	Ja	Ja	Ja	Ja	Ja	Ja
Schwingenbreite mm	1020	1020	1020	1020	1020	1020	1020	1020
Anbaukonsole	MM	MM	MM	MM	MM	MM	MM	MM
Implement holder pre-equipped for Manip'Pic	Optional	Optional	Optional	Optional	Optional	Optional	Optional	Optional
Schwingengewicht ohne Werkzeug kg	430	500	570	640	430	480	550	620

*Abweichungen je nach Traktormodell möglich - ⁽¹⁾180 bar Kontrolldruck bei 60 l/min Durchfluss, gemessen 900 mm vor dem Werkzeugdrehpunkt



Landini

Landini[®]



Servizio Ricambi | Parts Department
42018 San Martino in Rio [RE] Italia | viale della Resistenza, 39
t. +39 0522 735511 | f. +39 0522 735526
parts@argotracors.com | www.argotracors.com



6615900A1 04/2018
grafischer Entwurf: **gruppo saldatori**
bzzbzz@grupposaldatori.com
Alle Daten und Abbildungen in dieser
Broschüre dienen ausschließlich zu
Informationszwecken und können ohne
vorherige Ankündigung geändert werden.