

**WSZECHSTRONNY
PROSTY
WYDAJNY**

SERIE 4



SERIE 4

4-060 • 4-070 • 4-080

Landini®

Passion for Innovation.



LANDINI SERIE 4: TAK WSZECH- STRONNY, ŻE ZROBI WSZYSTKO

Cel był ambitny: stworzyć ciągnik wielozadaniowy, który byłby naprawdę prosty i wydajny, wszechstronnego konia roboczego, który byłby w stanie sprostać każdemu zadaniu w gospodarstwie. Pozostając wiernym tej idei, inżynierowie Landini zaprojektowali i rozwineli nowe, lekkie ciągniki użytkowe Serie 4.

Ciągniki Landini Serie 4, dostępne zarówno w wersji z kabiną, jak i z pałąkiem ochronnym ROPS, zostały zaprojektowane z myślą o rolnikach poszukujących niedrogo, wszechstronnego ciągnika. Serie 4 jest uniwersalnym ciągnikiem idealnie nadającym się do pracy w winnicach i sadach o szerokich rzędach, jak również do orki, i uprawy małych działek. Doskonała zwrotność sprawia, że jest idealny do siewu i sianokosów, a doskonała widoczność we wszystkich kierunkach zapewnia bezpieczną i wydajną pracę z ładowaczem. Kompaktowe wymiary sprawiają, że Serie 4 jest również idealna do pracy wewnątrz stajni, jak również do bezpiecznej pracy na pochyłym terenie i do transportu drogowego. Wszystko to sprawia, że Landini Serie 4 staje się prawdziwym mistrzem wydajności.



4



CECHY GŁÓWNE

Kabina

- Kabina Total View Slim: maksymalna widoczność i przezroczysty szyberdach, ergonomiczne elementy sterujące oraz wysokiej jakości spasowanie i wykończenie
- Fotel kierowcy z opcjonalnym zawieszeniem pneumatycznym
- Płaska platforma pokładowa zapewniająca maksymalny komfort pracy
- Niskoprofilowy dach kabiny ułatwiający dostęp do stodoły i szopy o niskim suficie
- Odłącznik akumulatora w kabinie

Przekładnia

- Przekładnia czterobiegowa 24/24 z mechanicznym Hi-Lo
- Przekładnia 12/12 Power Four z przekładnią nawrotną Power shuttle

Osie

- Szywno zamocowana oś przednia z blokadą mechanizmu różnicowego o ograniczonym poślizgu

Układ hydrauliczny

- Układ hydrauliczny typu otwartego (OC) o wydatku 52 l/min.
- Tylne podnośnik o udźwigu do 3000 kg
- Tylne WOM z 2 prędkościami oraz prędkość WOM zależna od prędkości jazdy
- Do 3 zdalnych zaworów montowanych z tyłu i 2 montowanych pośrodku
- Ładowacz czołowy oraz opcjonalnie przedni TUZ i WOM

Silnik

- Silnik Kohler KDI 2504 TCR 2,5L turbo z intercoolerem o mocy do 75 KM
- Układ oczyszczania spalin z systemem DOC spełniający normy emisji spalin Stage V/Tier 4 Final

Serie 4 jest wyposażona w innowacyjną kabinę Total View Slim. Kabina ta, zaprojektowana zgodnie ze standardami z przemysłu motoryzacyjnego, łączy w sobie maksymalne bezpieczeństwo oraz komfort operatora. Główne cechy kabiny to niskoprofilowy dach z przezroczystym szyberdachem zapewniającym maksymalną widoczność, płaska podłoga, wydajny system klimatyzacji oraz wysokiej klasy spasowanie i wykończenie. Wszystkie elementy sterujące są ergonomicznie zaprojektowane i logicznie rozmieszczone, aby umożliwić proste i intuicyjne sterowanie kluczowymi funkcjami ciągnika, takimi jak nowa przekładnia Power Four 12/12 lub przekładnia Speed Four 24/24 z mechanicznym Hi-Lo. Gama ciągników Serii 4 obejmuje trzy modele o mocy odpowiednio 61 KM, 68 KM i 75 KM.

Kluczowe cechy ciągników Landini Serie 4 obejmują:

- Specjalnie skonstruowana skrzynia biegów;
- Przednia oś 4WD z blokadą mechanizmu różnicowego o ograniczonym poślizgu;
- Rozstaw osi wynoszący 2110 mm;
- Mechanicznie sterowany tylny zaczep o udźwigu 3000 kg;
- Opcjonalny przedni podnośnik i WOM;
- Układ hydrauliczny zapewniający przepływ do 52 l/min.;
- Układ oczyszczania spalin bez AdBlue dla większej prostoty, oszczędności paliwa i niezawodności.

Nazwa Landini jest tradycyjnie kojarzona z innowacyjnością. Wybierając Landini, wybierają Państwo niezawodnego partnera, który oferuje zaawansowaną technologię w połączeniu z prostotą konstrukcji i wszechstronnością użytkowania.



UKŁAD WYDECHOWY

Emisja pod kontrolą
strona 29



KABINA

Perfekcyjna widoczność
oraz komfort na
najwyższym poziomie
strona 6



SILNIK

Nowe serce
strona 26



PRZEDNIA OŚ

Niezrównana zwrotność
strona 12



UKŁAD HYDRAULICZNY

Innowacyjna, maksymalna
elastyczność konfiguracji
strona 14



PRZEKŁADNIA

Wszechstronna,
dostosowana, by
zaspokoić każdą potrzebę
strona 10







*Z kabiny mojej Serie 4
widoczność jest imponująca...*

*Widzę wszystko! A w środku
wszystko jest w zasięgu ręki...*

*Mogę pracować przez wiele
godzin bez najmniejszego zmę-
czenia.*

Grzegorz

KABINA TOTAL VIEW SLIM UPRASZCZA PRACĘ I ZMNIEJSZA ZMĘCZENIE

Kabina Total View Slim, zaprojektowana z myślą o zapewnieniu operatorowi maksymalnego komfortu i łatwości obsługi, zapewnia przestronne środowisko z płaską platformą pokładową i skuteczną izolacją akustyczną, która zmniejsza zmęczenie operatora podczas długich dni pracy w polu.

Wysokiej jakości spasowanie i wykończenie klasy samochodowej, ergonomicznie rozmieszczone elementy sterujące oraz kierownica, która odchyła się wraz z tablicą rozdzielczą, dodatkowo zwiększają komfort operatora. Układ klimatyzacji, wygodnie wbudowany w niskoprofilowy dach kabiny, zapewnia komfortowe warunki pracy niezależnie od warunków pogodowych panujących na zewnątrz. Filtry układu klimatyzacji są zamontowane po bokach dachu, co umożliwia ich szybkie i łatwe czyszczenie. Dzięki dużej powierzchni przeszklonej kabina ciągnika Serii 4 zapewnia nieograniczoną widoczność dookoła, co ułatwia manewrowanie w ciasnych miejscach, a przezroczyste szyberdach zapewnia dodatkową widoczność podczas pracy z ładowaczem czołowym. Kabina Total View Slim spełnia normy bezpieczeństwa FOPS (Falling Objects Protecting Struc-

CECHY GŁÓWNE

- Kabina Total View Slim: przezroczysty szyberdach zapewniający maksymalną widoczność, ergonomiczne elementy sterowania oraz wysokiej jakości spasowanie i wykończenie
- Fotel kierowcy z opcjonalnym zawieszeniem pneumatycznym
- Płaska platforma pokładowa zapewniająca maksymalny komfort pracy
- Niskoprofilowy dach kabiny ułatwiający dostęp do stodoł i szop o niskim suficie
- Wyłącznik akumulatora w kabinie



ture) dotyczące użytkowania ładowaczy czołowych. Wyposażony w opony o odpowiednim rozmiarze, ciągnik Serii 4 osiąga minimalną szerokość zaledwie 1820 mm, co czyni go idealnym do pracy pomiędzy szerokimi rzędami winnic i sadów.



DOSTĘP DO STANOWISKA OPERATORA

Szerokie, solidne stopnie i poręcze zamontowane na słupkach kabiny i przy drzwiach umożliwiają operatorom bezpieczne wchodzenie i schodzenie z ciągnika. W pełni przeszklone drzwi zapewniają łatwy dostęp do stanowiska kierowcy.





FOTEL OPERATORA ORAZ FOTEL PASAŻERA HIDE-AWAY

Duży i wygodny fotel kierowcy jest ergonomicznie zaprojektowany i wyposażony w mechaniczny lub pneumatyczny system zawieszenia, który można regulować w zależności od wagi kierowcy. Pasażerowie również mogą podróżować w komfortowych warunkach dzięki tapicerowanemu fotelowi dla pasażera, który można łatwo złożyć, aby ułatwić dostęp do kabiny.

DESKA ROZDZIELCZA I KIEROWNICA

Ciągnik Serie 4 jest wyposażony w teleskopową kierownicę z regulacją nachylenia. Tablica przyrządów, która odchyła się wraz z kolumną kierownicy, zawiera intuicyjne, łatwe w obsłudze cyfrowe i analogowe przyrządy do łatwego monitorowania funkcji ciągnika.

UKŁAD OGRZEWANIA I KLIMATYZACJI

Wysokowydajny system ogrzewania, wentylacji i klimatyzacji zintegrowany z dachem kabiny utrzymuje pożądaną temperaturę w kabine niezależnie od warunków pogodowych panujących na zewnątrz. Klimatyzacja jest realizowana za pomocą tylnych nawiewów wentylacyjnych, które równomiernie rozprawdzają klimatyzowane powietrze w całej kabine, nie narażając operatora na bezpośredni nawiew powietrza. Naturalną wentylację zapewniają otwierane przednie i tylne szyby oraz uchylne szyberdach.

WERSJA ROPS

Zaprojektowana z myślą o wysokim poziomie komfortu, wersja Serie 4 z konstrukcją ROPS jest montowana w celu zminimalizowania wibracji. Platforma operatora posiada płaską podłogę, która zapewnia łatwy dostęp do stanowiska kierowcy i tworzy wrażenie większej przestrzeni, zmniejszając zmęczenie operatora. Wszystkie elementy sterujące są ergonomicznie rozmieszczone i przyjazne dla użytkownika. W celu zapewnienia dodatkowej ochrony kierowcy, platforma jest wyposażona w 2-słupkowy pałąk ochronny ROPS, który można złożyć, aby umożliwić pracę ciągnika w niskich budynkach lub pomiędzy wąskimi rzędami sadów i winnic.



PLAN



CECHY GŁÓWNE

- Przekładnia Speed Four 24/24 z mechanicznym Hi-Lo
- Przekładnia Power Four 12/12 Power Four z przekładnią nawrotną Power Shuttle

NIEZAWODNE PROSTE I WYDAJNE PRZEKŁADNIE

Wierna swojej tradycji innowacji technologicznych firma Landini produkuje gamę wytrzymałych przekładni zaprojektowanych z myślą o zapewnieniu rolnikom wydajności i wszechstronności.

Dla ciągników Serie 4 Landini oferuje dwie konfiguracje przekładni:

- Przekładnia Speed Four z mechanicznym Hi-Lo zapewniająca 24 biegi do przodu i 24 biegi do tyłu. Przekładnia ta oferuje precyzyjną, płynną zmianę biegów dla maksymalnego komfortu pracy.
- Przekładnia Power Four z przekładnią Power Shuttle zapewniającą 12 biegów do przodu i 12 biegów do tyłu. Przekładnia Power Shuttle umożliwia operatorowi łatwe przełączanie wszystkich biegów i zmianę z jazdy do przodu na jazdę do tyłu. Zmniejsza to zmęczenie operatora, dzięki czemu przekładnia ta jest idealna do długich godzin pracy w polu oraz do zadań wymagających częstej zmiany kierunku jazdy.

Znałem doskonale zsynchronizowaną przekładnię nawrotną Landini, więc chciałem spróbować przekładni typu Power Shuttle ponieważ ma ona sprzęgło sterowane przyciskiem... i uważam, że jest to niezwykle wygodne!

Ryszard



SYNCHRO SHUTTLE

Reverser synchro shuttle jest sterowany za pomocą dźwigni umiejscowionej przy kierownicy.

PRZEKŁADNIA SPEED FOUR

Skrzynia biegów Speed Four z mechanicznym Hi-Lo oferuje cztery zsynchronizowane prędkości i trzy zakresy, zapewniając do 24 biegów do przodu i 24 do tyłu. W wersji 4WD przekładnia Speed Four umożliwia osiągnięcie prędkości maksymalnej 40 km/h. Optymalne rozłożenie przełożeń zapewnia zawsze odpowiednią prędkość do każdego zadania.

PRZEKŁADNIA ELEKTRO-HYDRAULICZNA POWER FOUR

Przekładnia Power Four, zaprojektowana z myślą o niezawodności, posiada dźwignię przekładni nawrotnej umieszczoną po lewej stronie kolumny kierownicy i zapewnia 12 biegów do przodu i 12 do tyłu.



CECHY GŁÓWNE

- Szttywno zamontowana oś przednia z blokadą mechanizmu różnicowego o ograniczonym poślizgu

LANDINI SERIE 4, TWÓJ WIERNY TOWARZYSZ

Napęd na cztery koła w moim ciągniku Serii 4 zapewnia optymalną trakcję w każdej sytuacji. A blokada mechanizmu różnicowego doskonale sprawdza się na śliskim lub nierównym terenie.

Edward

Serie 4 oferuje doskonałą trakcję i zwrotność, zapewniając optymalną przyczepność i stabilność zarówno na polu, jak i na drodze. Wytrzymała oś przednia jest wyposażona w blokadę mechanizmu różnicowego o ograniczonym poślizgu i elektrohydrauliczne załączanie napędu na cztery koła. Zapewnia to maksymalną wydajność i bezpieczeństwo w każdych warunkach, również podczas pracy z przednim podnośnikiem lub ładowaczem czołowym. Oś tylna jest równie stabilna i niezawodna jak oś przednia. Dzięki połączeniu szerokiego wychylenia osi przedniej i doskonałego przeswitu z kątem skrętu 55 stopni, Serie 4 zapewnia niezrównaną łatwość prowadzenia w każdej sytuacji. Dodatkowo napęd hydrostatyczny zapewnia płynną kontrolę nad kierowaniem nawet przy niskich obrotach silnika.





WSZECHSTRON



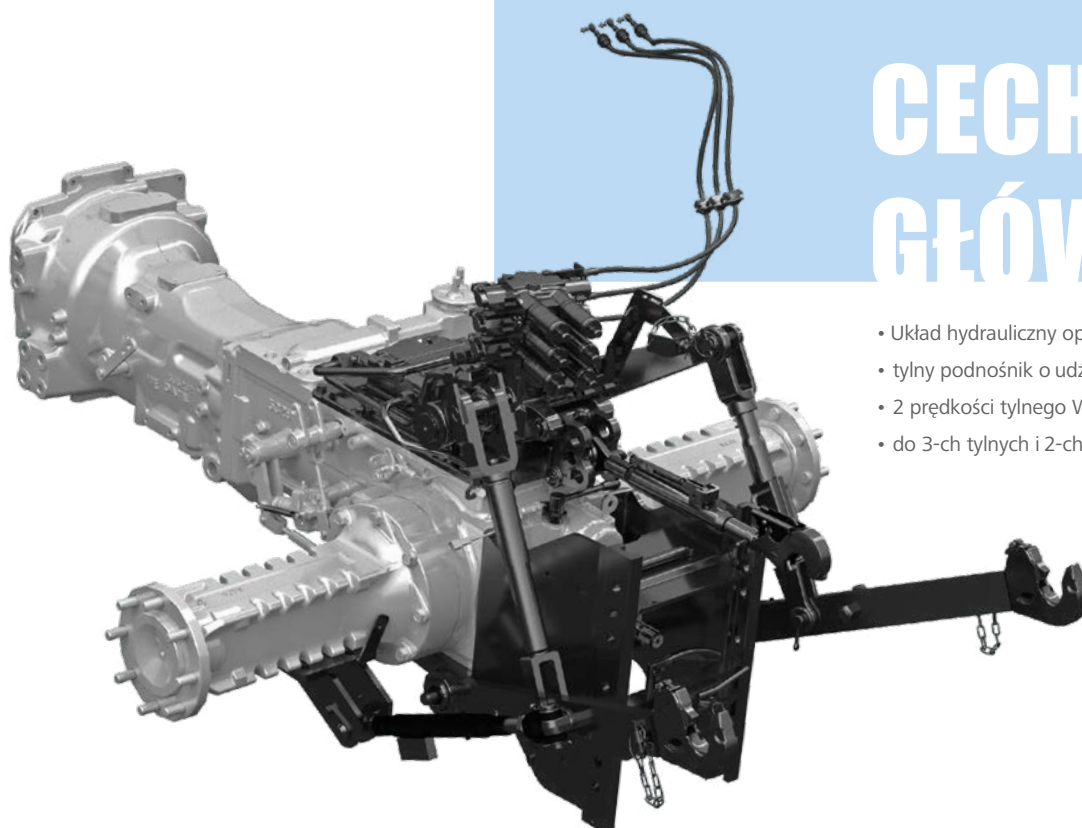
Dealer skonfigurował układ hydrauliczny Serie 4 do moich specyficznych potrzeb. Zakupiłem również nowy ładowacz czołowy Landini...

Wszystkie prace wydają się być teraz o wiele łatwiejsze.

Mateusz

UKŁAD HYDRAULICZNY, KTÓRY ZAMIENIA WSZECHSTRONNOŚĆ W PRODUKTYWNOŚĆ

Ciągnik Serie 4 można w pełni dostosować do potrzeb każdego rolnika. Dzięki wyjątkowej wszechstronności, ciągnik ten może być jednocześnie wyposażony w tylny podnośnik sterowany mechanicznie oraz w przedni podnośnik i WOM lub ładowacz czołowy, co przekłada się na zwiększoną wydajność.



CECHY GŁÓWNE

- Układ hydrauliczny open-center (OC) o przepływie 52 l/min.
- tylny podnośnik o udźwigu do 3tys kg
- 2 prędkości tylnego WOM + prędkość zależna jako standard
- do 3-ch tylnych i 2-ch środkowych zaworów zdalnych

PODNOŚNIK MECHANICZNY ZAPROJEKTOWANY DLA WYSOKIEJ WYDAJNOŚCI

Ciągniki Serie 4 są standardowo wyposażone w wytrzymały tylny podnośnik hydrauliczny sterowany mechanicznie, który gwarantuje precyzyjną obsługę narzędzi. Zaczep wyposażony jest w regulację prędkości opadania i blokadę transportową do jazdy po drogach. Ciągnik może być opcjonalnie wyposażony w zewnętrzne elementy sterowania zaczepem na tylnych błotnikach, ułatwiające zaczepianie narzędzi. Opcjonalnie dostępny jest również Ergonomiczny System Podnoszenia (ELS), który umożliwia operatorowi podnoszenie i opuszczanie zaczepu za pomocą jednego przycisku. Umożliwia to szybsze wykonywanie skrętów na uwrociach, co przekłada się na skrócenie czasu pracy i zwiększenie wydajności. Wysoce niezawodny i niezwykle wytrzymały tylny podnośnik Serii 4 posiada trzypunktowy układ zawieszenia kategorii II i może być opcjonalnie wyposażony w szybkozłącza.

TRZY PRĘDKOŚCI WOM

Serie 4 jest wyposażona w tylny WOM o prędkości 540/540E obr. WOM jest obsługiwany przez mechaniczny układ wspomagania. Przycisk umożliwia płynne i modulowane załączanie sprzęgła WOM, zapewniając łagodny rozruch narzędzia w każdej sytuacji.





KONFIGUROWALNY UKŁAD HYDRAULICZNY

W ciągnikach Serie 4 zastosowano układ hydrauliczny z dwiema pompami. Jedna pompa dostarcza do układu kierowniczego do 30 l/min, zapewniając płynne i precyzyjne skręcanie, co zwiększa komfort operatora i wydajność pracy. Druga pompa zapewnia wydatek 52 l/min do obsługi wszystkich funkcji hydraulicznych. Aby jeszcze bardziej zwiększyć wydajność hydrauliczną ciągnika, Serie 4 jest standardowo wyposażona w beciśnienieowy przewód powrotny do zbiornika oleju. Rozwiązanie to zapobiega przegrzewaniu się oleju, eliminując potrzebę ciągłej regulacji natężenia przepływu oraz eliminuje ciśnienie wsteczne, optymalizując w ten sposób pracę narzędzi i umożliwiając stosowanie osprzętu najnowszej generacji.



NIESTANDARDOWE ZAWORY ZDALNE

Serie 4 może być wyposażona w maksymalnie pięć zdalnych zaworów hydraulicznych, trzy montowane z tyłu i dwa montowane pośrodku. Zawory montowane pośrodku ciągnika, obsługiwane za pomocą joysticka, pozwalają na zastosowanie zarówno przedniego zaczepu, jak i ładowacza czołowego.

Gama ciągników Serie 4 oferuje cztery rodzaje zdalnych zaworów, które można łączyć w celu dostosowania do różnych potrzeb:

- Standard: dwustronnego działania;
- Kick-out: z automatycznym odblokowaniem;
- Float: dla narzędzi poruszających wymagających kopiowania terenu;
- Silnik hydrauliczny: do stosowania z narzędziami wyposażonymi w jeden lub więcej silników hydraulicznych.

Każda z opcji umożliwia współpracę ciągnika z różnymi narzędziami, zapewniając maksymalną wydajność i produktywność. Ergonomicznie rozmieszczone, wysokiej jakości szybkozłączka umożliwiają szybkie podłączanie/rozłączanie przewodów hydraulicznych w celu uzyskania maksymalnej wydajności.





ŁADOWACZE CZOŁOWE LANDINI I CIĄGNIKI SERIE 4: STWORZENI DLA SIEBIE

Opracowane w celu zintegrowania z gamą ciągników Serie 4, oryginalne ładowacze czołowe Landini są montowane fabrycznie. Specjalnie zaprojektowane w celu zwiększenia wydajności i elastyczności ciągników Serie 4.

Ładowacze czołowe Landini zapewniają:

- **Wszechstronność:** Pozwalają na wykorzystanie szerokiej gamy narzędzi do różnych zastosowań. Nowa rama montażowa sprawia, że montaż i demontaż ładowacza jest szybki i łatwy,
- **Wydajność:** Zaprojektowane z optymalnymi wymiarami i masą, doskonale wyważone i wyposażone w ładowacze czołowe Landini doskonale pasują do ciągników Serie 4, zapewniając maksymalną wydajność i produktywność,
- **Konstrukcja:** Ładowacze czołowe Landini doskonale pasują do specyfikacji ciągników Serie 4, bez zmniejszania promienia skrętu.

Dzięki wygodnie umieszczonemu joystickowi i przezroczystemu szyberdachowi operator może zająć



wygodną pozycję na stanowisku operatora podczas pracy z całkowicie podniesionym ładowaczem czołowym Landini, zaprojektowany tak, aby idealnie pasował do ciągnika Serie 4. Ładowacz czołowy Landini zapewnia maksymalną wydajność w każdym zastosowaniu.



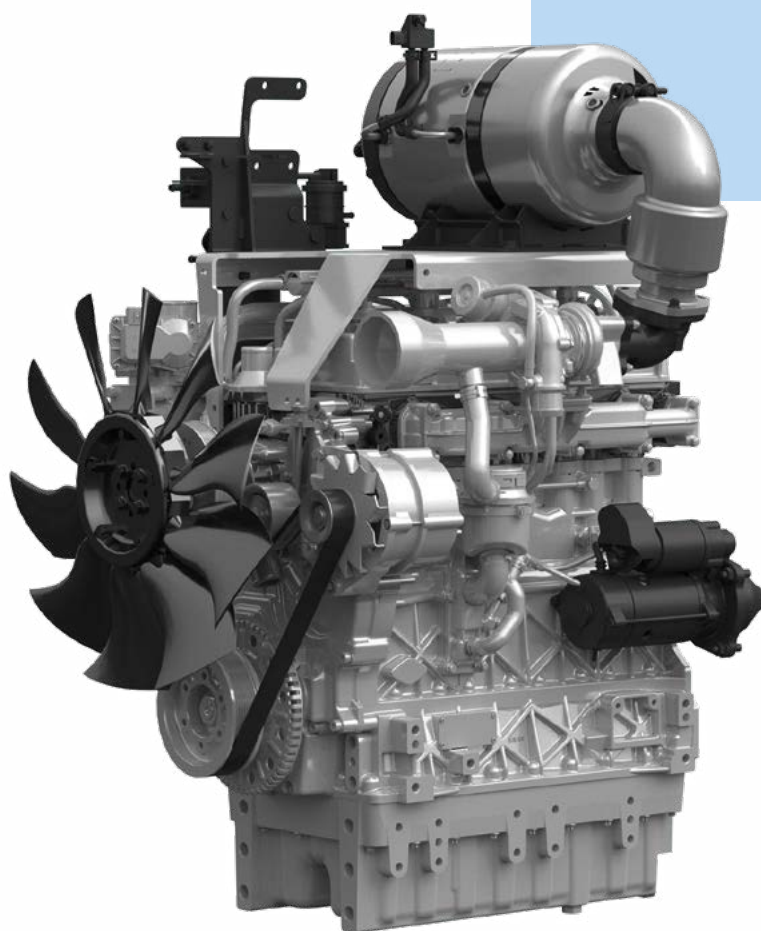


WYDAJN



NOWA GENERACJA SILNIKA KOHLER KDI DLA NAJWYŻSZEJ NIEZAWODNOŚCI

Landini Serie 4 jest napędzany przez czterocylindrowy silnik Kohler KDI 2504 TCR z turbo intercoolerem, technologią wielozaworową i elektronicznym systemem wtrysku Common Rail. Silnik Kohler oferuje lepsze osiągi pod względem mocy, zapasu momentu obrotowego i oszczędności paliwa. Ponadto jest wyposażony w układ oczyszczania spalin bez użycia AdBlue, który upraszcza elektronikę, jednocześnie zwiększając oszczędność paliwa i niezawodność. Serie 4 jest wyposażona w 85-litrowy zbiornik paliwa, który zapewnia wiele



CECHY GŁÓWNE

- Silnik Kohler KDI 2504 TCR turbo intercoolerem o mocy do 75 KM
- Układ oczyszczania spalin z systemem DOC spełniający normy emisji spalin Stage V/Tier 4 Final

godzin pracy bez tankowania. Oszczędność paliwa jest dodatkowo zwiększona dzięki przyciskowi Engine Memo Switch, urządzeniu pozwalającemu operatorowi zapamiętać i przywołać prędkość obrotową silnika najbardziej odpowiednią dla podłączonego narzędzia. Taka automatyzacja upraszcza i przyspiesza pracę oraz minimalizuje ryzyko popełnienia błędu, a tym samym zmniejsza stres operatora.

Dzięki mojemu nowemu ciągnikowi Serii 4 oszczędzam czas i paliwo, ponieważ codzienna konserwacja jest szybka i łatwa.

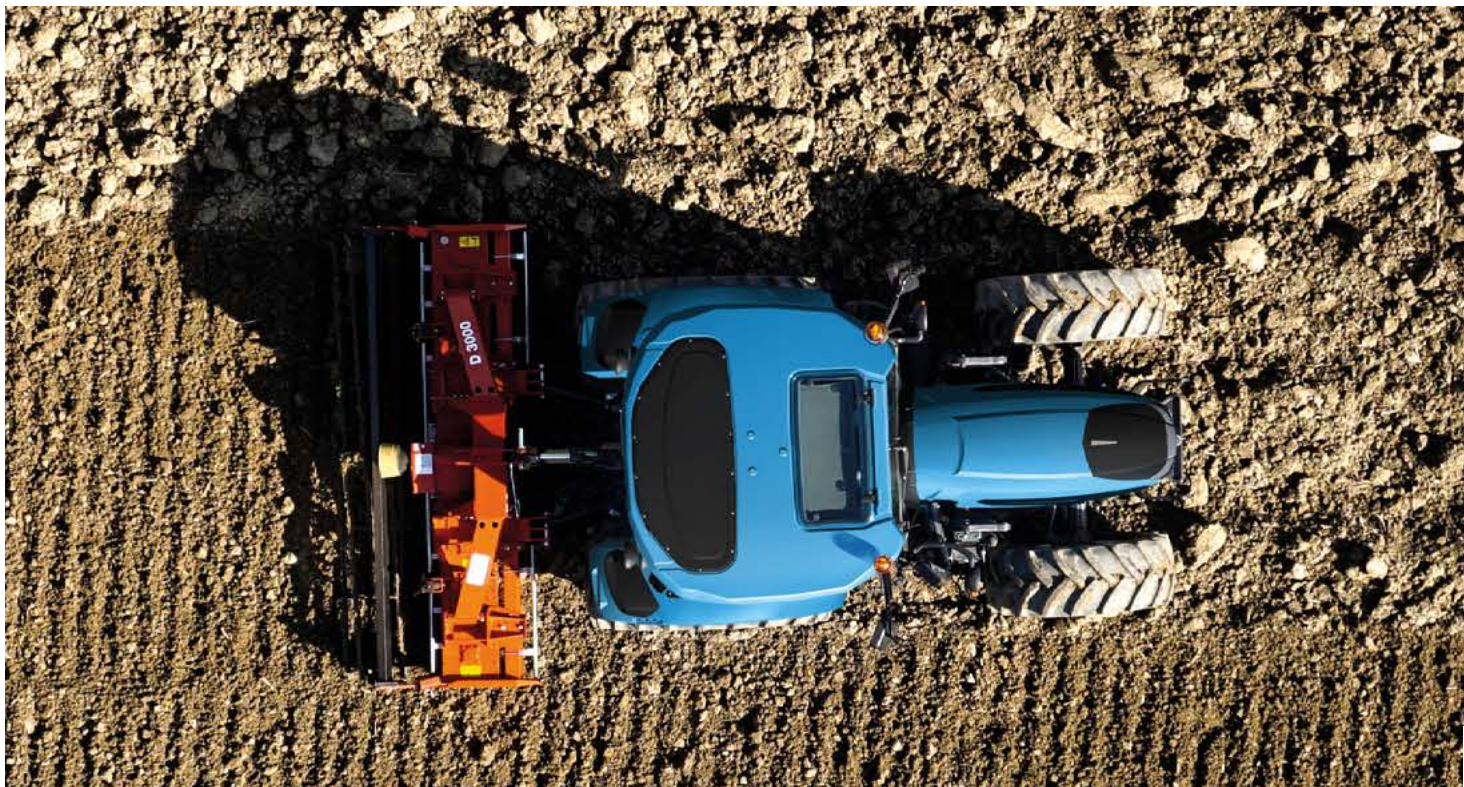
Wojtek

SILNIK	4-060	4-070	4-080
Moc maks. (97/68 CE - ISO TR 14396)	61 / 45	68 / 50	75 / 55
Maks. mom. obr. przy 1 400 obr. - Stage V (Tier 4 Final)	285 (279)	310 (299)	310 (299)
Producent	KOHLER		
Układ redukcji emisji spalin - Stage V (Tier 4 Final)	DOC-DPF (DOC)		
Cylindry / Pojemność / Zawory	4 / 2.5 l / 16		



SYSTEM EGR + DOC ABY SPEŁNIĆ WYMAGANIA NORMY STAGE V

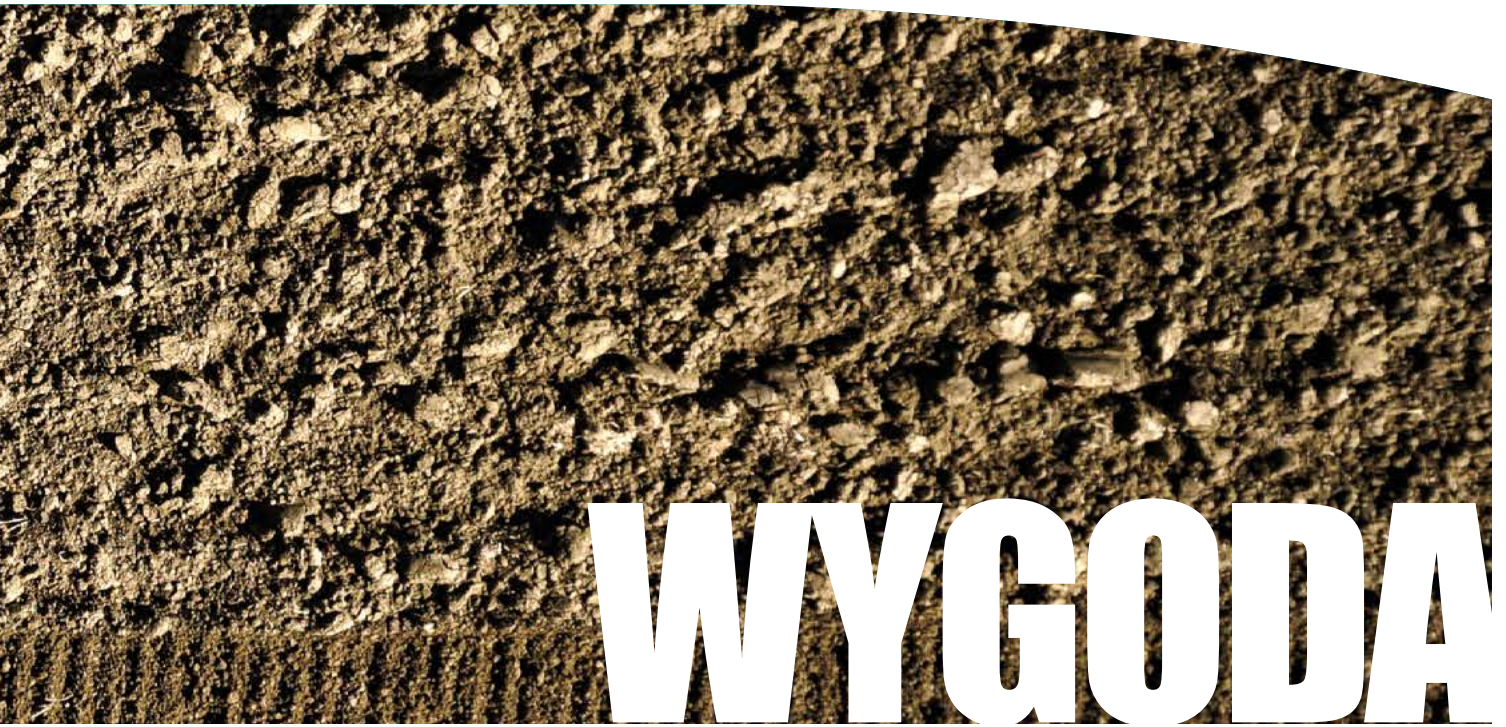
Innowacyjny układ recyrkulacji spalin (EGR) oraz katalizator utleniający (DOC) zapewniają pełną zgodność z przepisami dotyczącymi emisji spalin Stage V/Tier 4 Final.



SZYBKA OBSŁUGA, ABYŚ MÓGŁ WRÓCIĆ DO PRACY

Gama ciągników Serie 4, zaprojektowana z myślą o zapewnieniu maksymalnej wydajności i niezawodności, oferuje szereg rozwiązań upraszczających i przyspieszających obsługę.

1. Uchylna maska silnika otwiera się szeroko, zapewniając łatwy dostęp do komory silnika, dzięki czemu czynności konserwacyjne i czyszczenie przebiegają szybciej.
2. Korek wlewu oleju jest umieszczony w dolnej części silnika, dzięki czemu uzupełnianie oleju silnikowego może odbywać się bez otwierania maski.
3. Filtr powietrza silnika jest umieszczony w taki sposób, aby przyspieszyć jego czyszczenie i wymianę.
4. Chłodnice zamontowane w przedniej części silnika oraz zdejmowana z boku osłona przeciwpylowa pozwalają na dokładne, proste i szybkie czyszczenie.
5. Zbiornik paliwa jest wygodnie umieszczony pod kabiną/podestem kierowcy, co umożliwia jego szybkie napełnianie.
6. Oczyszczacze powietrza, zamontowane na dachu kabiny, są łatwo dostępne w celu konserwacji.
7. Poziom oleju w skrzyni biegów można wygodnie sprawdzić poprzez korek wlewu oleju z bagnetem umieszczony na skrzyni biegów.



WYGODA





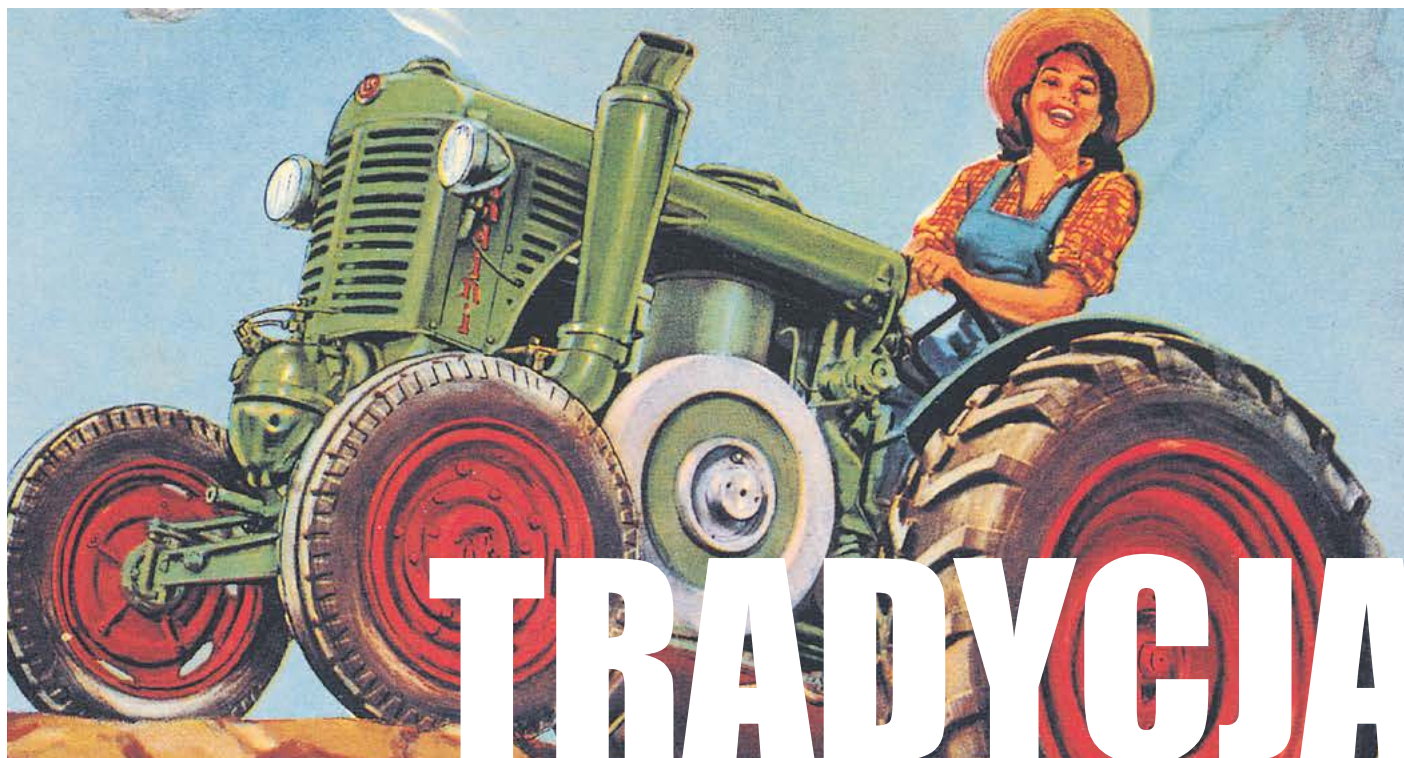
NIEZAWODNOŚĆ

CZĘŚCI I SERWIS LANDINI, ABY DAĆ CI ZAWSZE NAJLEPSZE

Landini jest uznawane na całym świecie jako niezawodny dostawca wysokiej jakości części zamiennych i usług posprzedażowych. Opracowywane przez tych samych inżynierów, którzy projektują i produkują ciągniki Landini, oryginalne części Landini są projektowane i produkowane zgodnie z najwyższymi standardami jakości, aby zapewnić niezawodne działanie ciągników i maksymalne bezpieczeństwo. Zalety usług posprzedażowych Landini obejmują następujące elementy:

- Części zamienne są wysyłane szybko i sprawnie do dealerów Landini w tym samym dniu, w którym zostało złożone zamówienie,
- Każda część objęta jest 12-miesięczną gwarancją i opatrzona jest niemożliwym do sfalszowania hologramem, który poświadcza jej jakość wykonania i autentyczność,
- Oryginalne części Landini są niezawodne i wygodne, ponieważ poprawiają jakość pracy i wydajność ciągników Serie 4.

Serwis posprzedażowy jest obsługiwany przez naszych dealerów za pośrednictwem zespołu wysoko wykwalifikowanych, zorientowanych na rozwiązanie problemów techników, którzy korzystają z najnowszych technik diagnostycznych. Wybór Landini oznacza wybór doskonałości.



LANDINI, DŁUGA HISTORIA SUKCESU

Giovanni Landini miał marzenie: zmienić na zawsze historię rolnictwa, wprowadzając moc maszyn na pola. Dążył do celu z wielką determinacją i w 1884 roku w końcu zrealizował swoje marzenie, zakładając firmę Landini. Długa historia firmy Landini jest naznaczona ciągłymi innowacjami w projektowaniu i procesach produkcyjnych oraz silnym zaangażowaniem w sprawy klientów. Prostota i niezawodność, które zawsze były cechami charakterystycznymi ciągników Landini, są doskonale połączone w gamie ciągników użytkowych firmy. W 1973 roku firma Landini wprowadziła na rynek serię ciągników użytkowych 5500, 6500, 7500 i 8500 wyposażonych w innowacyjną przekładnię 12/4. W 1977 roku firma wprowadziła serię Large, pierwszą w Europie serię ciągników wyposażonych w platformę iso-mounted i o mocy przekraczającej 100 KM. W 1994 roku firma Landini została przejęta przez Argo Industrial Group. Przejęcie to umożliwiło firmie rozszerzenie swojej międzynarodowej obecności poprzez stworzenie światowej sieci oddziałów i dystrybutorów. Marzeniem Giovanniego Landini było uczynienie pracy na roli mniej męczącą i bardziej wydajną. To marzenie jest wciąż żywe, ponieważ jakość naszego życia jest ściśle związana z jakością produkcji rolnej.

DANE TECHNICZNE

		4-060	4-070	4-080
SILNIK				
Moc znamionowa (97/68 CE - ISO TR 14 396)	KM/kW	61 / 45	68 / 50	75 / 55
Moc maks. (97/68 CE - ISO TR 14 396)	KM/kW	61 / 45	68 / 50	75 / 55
Obroty znamionowe silnika	obr./min.	2 200		
Prędkość silnika przy mocy maks.	obr./min.	1 400		
Maks. mom. obr. przy 1 400 obr./min. - Stage V (Tier 4 Final)	Nm	285 (279)	310 (299)	310 (299)
Zapas mom. obr. - Stage V (Tier 4 Final)		46% (43%)	43% (38%)	30% (25%)
Producent		KOHLER		
Typ silnika		KDI2504TCR		
Układ redukcji emisji spalin - Stage V (Tier 4 Final)		DOC-DPF (DOC)		
Cylindry / Pojemność zawory / Valves		4 / 2.5 l / 16		
Filtr powietrza		suchy filtr powietrza		
Układ dolotowy powietrza		Turbo Aftercooler		
Układ wtrysku paliwa		elektronicznie sterowany, wysokociśnieniowy układ Common Rail		
Okresy międzyobsługowe		1 000 godzin		
Układ chłodzenia		zestaw chłodnic		
Wentylator chłodniicy		○ wentylator napędzony paskiem ● wentylator visco		
Engine Memo Switch (przycisk pamięci obr. silnika)		●		
POJEMNOŚCI				
Zbiornik paliwa		85		
SPRZĘGŁO				
Typ		● mechaniczne		
PRZEKŁADNIA				
Typ		● mechaniczna ○ hydrauliczna		
Liczba biegów - std		● 24FWD + 24REV z rewerserem mechanicznym Synchro		
Liczba biegów - option 1		○ 12FWD + 12REV z rewerserem hydraulicznym RPS		
Prędkość minimalna bez biegów pełzających	km/h	0.43 z 24+24 Hi-Lo - 0.50 z RPS (IR 650mm)		
Prędkość minimalna z biegami pełzającymi	km/h	-		
Prędkość silnika przy 40 km/h	obr./min.	2 200 (IR 650mm)		
Sterowanie przekładnią		dźwignia ręczna		
Przekładnia nawrotna		● rewerser mechaniczny Synchro ○ rewerser hydrauliczny RPS		
TYLNY WOM				
Typ		● mechaniczny		
Prędkości	obr./min.	● 540/540E		
Prędkość WOM zależna od prędkości jazdy		●		
Prędkość silnika przy prędkości WOM 540/540E	obr./min.	1 937 / 1 648		
Rotacja - type wałka, liczba wpustów		zgodnie z ruch. wsk. zegara (patrząc od tyłu ciągnika) ● wałek 1-3/8" 6 wpustów		
PRZEDNIA I TYLNA OŚ				
Przednia oś sztywna		●		
Typ napędu		4WD		
Blokada przedniego dyferencjału		● o ograniczonym poślizgu ○ bez blokady dyferencjału		
Blokada tylnego dyferencjału		● mechaniczna		
Tylne oś - typu kołnierzewego		●		

SERIE 4

		4-060	4-070	4-080
UKŁAD HAMULCOWY				
Hamulce przednie		● automatyczne załączanie 4WD podczas hamowania		
Hamulce tylne		hamulce rampowe		
Hamulce przyczepy		○ 2-obwodowe hydrauliczne zgodne z MR - ○ 1-obwodowe hydrauliczne lub CUNA ○ 2-obwodowe pneumatyczne*		
UKŁAD HYDRAULICZNY				
Pompa hydrauliczna podnośnika i zaworów zdalnych + układ kier.- przepływ		● 52 + 30 l/min.		
Tylne zawory zdalne - typ, liczba		mechaniczne, 2 - 3		
Wolny spływ.		●		
Zawory zdalne montowane międzysioiowo - typ, liczba		mechaniczne, 2		
TYLNY TUZ				
Sterowanie tylnym podnośnikiem		● mechaniczne		
Kategoria		II - ○ stałe końcówki kulowe ○ szybkosprężki hakowe ○ ciągną dolne teleskop.		
Ergonomic Lift System (E.L.S.)		○		
Udźwig maks. na hakach	kg	● 3 000		
KABINA				
Kabina Total View Slim montowana na silentblokach		●		
Poziom hałasu w kabinie	dB(A)	82		
Kategoria filtracji		2		
Ogrzewanie / Klimatyzacja		● ogrzewanie i wentylacja ○ klimatyzacja manualna		
Otwierana tylna szyba		●		
Komfortowy fotel pneumatyczny		○		
Wersja z platformą		○		
Fotel pasażera		○		
Przygotowanie do montażu radia		●		
Światła robocze halogenowe		● 2 tył - 2 przód		
Światła robocze LED		●		
Światła ostrzegawcze		● lewa strona ○ prawa i lewa strona		
OPCJE DODATKOWE				
Landini Fleet Management - przygotowanie		●		
Landini Fleet Management - 3-letnia pełna subskrypcja		○		
Landini Fleet Management - 5-letnia pełna subskrypcja		○		
Landini Fleet & Diagnostic Remote Management - 3-letnia pełna subskrypcja		○		
Landini Fleet & Diagnostic Remote Management - 5-letnia pełna subskrypcja		○		
WYMIARY I MASY				
Rozstaw osi	mm	2 110		
Wysokość maks. z kabiną (bez świateł ostrzegawczych)	mm	2 433 - na ogumieniu 320/70R20 - 420/70R28		
Wysokość od środka osi tylnej do dachu kabiny	mm	1 783		
Długość maks. z przednimi obciążnikami - Rozstaw kół min. - maks.	mm	4 073 - (1 824-2 335) na ogumieniu 320/70R20 - 420/70R28		
Masa w przeciętnej specyfikacji	kg	3 200		
Dopuszczalna Masa Całkowita	kg	5 100		
Makas. rozmiar ogumienia przód - tył - (Index Radius - IR)	mm	320/70R24 (IR 525mm) - 480/70R30 (IR 700mm)		
Podstawa obciążników / zaczep holowniczy	kg	● bez podstawy obciążników z zaczepem holowniczym		
Obciążniki przednie - liczba x masa	kg	○ 6x24 ○ 8x28		
Tylne obciążniki - liczba x masa	kg	○ 2x60 ○ 4x60		

Legenda: ● standard ○ opcja * dział serwisu i części



Landini®

Passion for Innovation.

