

ÇOK YÖNLÜ  
BASİT  
VERİMLİ

SERIE 4



**SERIE 4**

4-060 • 4-070 • 4-080

**Landini**

Passion for Innovation.









## LANDINI SERIE 4: HER İŞİ YAPAN ÇOK YÖNLÜ MAKİNE

Hedef iddialıydı: gerçekten basit ve verimli olan çok amaçlı bir traktör geliştirmek, çiftlikteki her işi halledebilecek çok yönlü bir beygir. Bu fikre sadık kalan Landini mühendisleri, yeni Serie 4 hafif traktörleri tasarladı ve geliştirdi.

Hem kabin hem de ROPS versiyonları bulunan Landini Serie 4, düşük maliyetli, her şeyi yapabilen bir traktör arayan çiftçilerin ihtiyaçlarını karşılamak üzere tasarlanmıştır. Serie 4, geniş sıralı üzüm bağları ve meyve bahçelerinin yanı sıra küçük arazileri sürmek, pullukla kazmak ve tırmıklamak için ideal çok yönlü bir traktördür. Mükemmel manevra kabiliyeti, onu ekim ve saman yapma işlemleri için mükemmel bir makine haline getirirken kusursuz çepçevre görüş açısı yükleyicinin güvenli ve verimli bir şekilde çalışmasını sağlar. Kompakt boyutu Serie 4'ü ahırlarda kullanımın yanı sıra eğimli arazide güvenli bir şekilde çalışması ve karayolu taşımacılığı için ideal hale getirir. Bütün bunlar Landini Serie 4'ü verimlilik açısından gerçek bir şampiyona dönüştürür.



# 4



# ÖNE ÇIKAN ÖZELLİKLER

## Kabin

- Total View Slim kabin: maksimum görüş açısı ve şeffaf tavan kapağı, ergonomik kumandalar ve birinci sınıf bir görünüm
- Opsiyonel havalı süspansiyon sistemine sahip sürücü koltuğu
- Çalışma konforunu en üst düzeye çıkaran düz platform
- Alçak tavanlı ahırlara ve kulübelere girişi kolaylaştıran alçak profilli kabin tavanı
- Kabin içi akü kesme anahtarı

## Şanzıman

- Mekanik Hi-Lo ile 24/24 Speed Four şanzıman
- Power shuttle ile 12/12 Power Four şanzıman

## Akslar

- Sınırlı kaymalı diferansiyel kilitli rijit montajlı ön aks

## Hidrolik sistem

- Açık merkezli hidrolik sistem: Arka hidrolik ve uzaktan kumandalar için 52 l/dk, dümenleme için 30 l/dk
- 3000 kg'a kadar kaldırma kapasitesine sahip arka hidrolik
- Arka 2 vitesli PTO ve hızı yere oranlı PTO
- 3 adede kadar arkaya ve 2 ortaya monte hidrolik güç çıkışı
- Ön yükleyici ve opsiyonel ön hidrolik ile PTO

## Motor

- 75 hp'ye kadar güç üreten Kohler KDI 2504 TCR 2.5L turbo ara soğutmalı motor
- Stage V emisyon standartlarına uygun DOC egzoz emisyon sistemi

**Serie 4** yenilikçi Total View Slim kabine sahiptir. Otomotiv endüstrisi standartlarında tasarlanan bu kabinde operatör aynı anda hem en üst düzey güvenliğe hem de konfora sahip olur. Kabinin temel özellikleri arasında maksimum görüş açısı sağlayan şeffaf kapaklı alçak profilli bir tavan, düz bir zemin, verimli bir klima sistemi ve birinci sınıf bir görünüm yer almaktadır. Tüm kumandalar, yeni 12/12 Power Four şanzıman veya mekanik Hi-Lo sistemli 24/24 Speed Four şanzıman gibi önemli traktör işlevlerinin basit ve sezgisel kontrolüne olanak verecek şekilde ergonomik olarak tasarlanmış ve mantıklı bir şekilde yerleştirilmiştir. **Serie 4** traktör serisi 61 hp, 68 hp ve 75 hp beygir gücü üreten üç modelden oluşmaktadır.

Landini **Serie 4**'ün en önemli özellikleri arasında şunlar yer alır:

- Özel üretim şanzıman;
- Sınırlı kaymalı diferansiyel kilitli 4x4 ön aks;
- 2110 mm dingil açıklığı;
- 3000 kg kaldırma kapasitesine sahip mekanik kontrollü arka hidrolik;
- Opsiyonel ön hidrolik ve PTO;
- 82 l/dk'ya kadar debi sağlayan hidrolik sistem;
- Daha fazla sadelik, daha iyi yakıt tasarrufu ve daha fazla güvenilirlik için üre içermeyen egzoz emisyon sistemi

Landini'yi seçtiğinizde, sade bir tasarım ve çok yönlü kullanım ile birlikte ileri teknoloji sunacak güvenilir bir ortak seçersiniz. Şirket geleneğine uygun bir ortak.





## EGZOZ SİSTEMİ

Emisyon kontrol altında  
sayfa 25



## KABİN

Mükemmel görüş  
açısı ve birinci sınıf konfor  
sayfa 6



## MOTOR

Yeni bir kalp  
sayfa 22



## ÖN AKS

Eşsiz manevra kabiliyeti  
sayfa 12

## HİDROLİK SİSTEM

Yenilikçi, maksimum  
yapılandırma esnekliği için  
sayfa 14

## ŞANZİMAN

Çok yönlü ve her  
ihtiyaca uygun  
sayfa 10







# KONFOR





**Serie 4**'ümün kabininden  
görüş açısı etkileyici...

*Her şeyi görebiliyorum! Kabinin içindeki her şey ise kolayca ulaşılacak şekilde yerleştirilmiş... En ufak bir yorgunluk hissetmeden saatlerce aralıksız çalışabiliyorum.*

*George*

## TOTAL VIEW SLIM KABİN İŞLERİNİZİ KOLAYLAŞTIRIRKEN SİZİ DAHA AZ YORAR

Operatöre maksimum konfor ve kullanım kolaylığı sunmak için tasarlanan Total View Slim kabin, düz platformu ve tarlada çalışarak geçirilen uzun günlerde operatörü daha az yoran verimli ses yalıtımı sayesinde ferah bir ortam sağlar. Yüksek kaliteli otomobil tarzı görünüm, ergonomik olarak düzenlenmiş kumandalar ve gösterge paneliyle birlikte eğilen bir direksiyon simidi operatörün konforunu daha da artırır. Alçak profilli kabin tavanına kolay erişilebilir şekilde yerleştirilmiş klima kontrol sistemi, dış hava koşulları ne olursa olsun konforlu bir çalışma ortamı sağlar. Klima kontrol filtreleri, hızlı ve kolay temizlik sağlamak için tavan yanlarına takılmıştır. Geniş camlı bir alana sahip olan **Serie 4** traktör kabini, dar noktalarda kolay manevra yapabilmeniz için engelsiz çepçevre görüş sağlarken, şeffaf tavan kapağı ön yükleyicinin çalışması sıra-



# ÖNE ÇIKAN ÖZELLİKLER

- Total View Slim kabin: maksimum görüş açısı için şeffaf tavan kapağı, ergonomik kumandalar ve birinci sınıf görünüm
- Opsiyonel havalı süspansiyon sistemine sahip sürücü koltuğu
- Çalışma konforunu en üst düzeye çıkaran düz platform
- Alçak tavanlı ahırlara ve kulübelere girişi kolaylaştıran alçak profilli kabin tavanı
- Kabin içi akü kesme anahtarı



sında daha fazla görüş açısı sağlar. Total View Slim kabin, önden yükleyicilerin kullanımı için FOPS (*Düşmeye Karşı Koruyucu Yapı*) güvenlik standartlarına uygundur. Uygun lastik ebadı kullanılan Serie 4 traktör, yalnızca 1820 mm'lik minimum bir genişliğe ulaşır; bu da onu dar bağ ve meyve bahçesi sıraları arasında çalışmak için ideal hale getirir.



## SÜRÜCÜ KOLTUĞU VE KATLANIR YOLCU KOLTUĞU

Geniş ve konforlu sürücü koltuğu ergonomik olarak tasarlanmıştır ve sürücünün ağırlığına göre ayarlanabilen mekanik veya havalı süspansiyon sistemine sahiptir. Kabine daha kolay erişim sağlamak için düzgün bir şekilde katlanan yolcu koltuğu sayesinde yolcular da konforlu bir şekilde seyahat edebilir.

## SÜRÜŞ KONUMUNA ERİŞİM

Kabin direklerine ve kapılara takılan geniş, sağlam basamaklar ve korkuluklar, operatörlerin traktöre güvenli bir şekilde girip çıkmasını sağlar. Tamamen camlı arkadan menteşeli kapılar, sürüş konumuna kolay girilmesini sağlar.







### GÖSTERGE PANELİ VE DİREKSİYON SİMİDİ

**Serie 4** traktör, teleskopik, eğimi ayarlanabilir bir direksiyon simidine sahiptir. Direksiyon kolunu ile birlikte eğilen gösterge paneli, traktör işlevlerinin kolayca izlenmesini sağlayan sezgisel, kullanımı kolay dijital ve analog göstergelere sahiptir.



### KLİMA KONTROL SİSTEMİ

Kabin tavanına entegre edilmiş yüksek verimli ısıtma, havalandırma ve klima sistemi, dış hava koşulları ne olursa olsun kabinin istenen sıcaklıkta korunmasını sağlar. Klima kontrol sistemi, operatörü doğrudan hava akışına maruz bırakmadan arka hava menfezleriyle iklimlendirilmiş havayı kabin içinde eşit şekilde dağıtır. Doğal havalandırma, açılabilir ön ve arka camlar ile açılır tavan kapağı sayesinde sağlanır.

### ROPS VERSİYON

Yüksek düzeyde konfor sunmak üzere tasarlanan **Serie 4**'ün ROPS versiyonu, titreşimleri en aza indirmek için iso-montajlıdır. Sürücü platformu, sürüş konumuna kolay giriş sağlayacak ve daha ferah bir his yaratacak şekilde tasarlanmıştır, böylece operatör daha az yorulur. Ergonomik olarak yerleştirilmiş tüm kumandalar kullanıcı dostudur. Sürücünün daha fazla korunmasını sağlamak için platform, traktörün alçak alanlar altında veya dar meyve bahçesi ve bağ sıraları arasında çalışmasına izin vermek için katlanabilen iki direkli bir ROPS'a sahiptir.



# PLAT





# ÖNE ÇIKAN ÖZELLİKLER

- Mekanik Hi-Lo ile 24/24 Speed Four şanzıman
- Power shuttle ile 12/12 Power Four şanzıman

## GÜVENİLİR, SADE VE VERİMLİ ŞANZIMANLAR

*Mükemmel Landini  
senkromeç shuttle  
şanzımanı zaten biliyordum,  
bu kez hidrolik shuttle şanzımanı denemek  
istedim çünkü düğmeyle çalıştırılan  
bir debriyajı var...  
ve son derece kullanışlı  
olduğunu gördüm!"*

*Richard*

Teknolojik yenilik geleneğine sadık kalan Landini, çiftçilere verimlilik ve çok yönlülük sunmak üzere tasarlanmış çok sayıda dayanıklı şanzıman üretmektedir.

Landini, **Serie 4** traktör serisinde iki şanzıman konfigürasyonu sunar:

- 24 ileri ve 24 geri vitesine sahip mekanik Hi-Lo sistemli bir Speed Four şanzıman. Bu şanzıman, maksimum çalışma konforu için hassas, kusursuz vites geçişleri sunar.
- 12 ileri ve 12 geri vitesine sahip hidrolik shuttle bir Power Four şanzıman. Hidrolik shuttle, operatörün tüm vitesler arasında kolayca geçiş yapmasına ve ileri vitesten geri vitesine geçmesine olanak tanır. Bu, sürücünün daha az yorulmasını sağlarken bu şanzımanı tarlada uzun saatler çalışmak ve sık ileri/geri vites değiştirme gerektiren görevler için ideal hale getirir.





### SENKROMEÇLİ SHUTTLE

Senkromeçli shuttle, direksiyon simidinin yanındaki bir kolla kontrol edilir.

## SPEED FOUR ŞANZIMAN

Mekanik Hi-Lo özellikli Speed Four şanziman, dört senkronize vites ile en fazla 24 ileri ve 24 geri vitesine sahip üç devir aralığı sunar. 4x4 versiyonunda, Speed Four şanziman maksimum 40 km/h hıza çıkar. Optimum vites oranı aralığı, her iş için her zaman doğru hızı elde etmenizi sağlar.

## POWER FOUR ELEKTROHİDROLİK ŞANZIMAN

Güvenilirlik göz önünde bulundurularak tasarlanan ve sol direksiyon kolunda hidrolik shuttle bulunan Power Four şanziman, 12 ileri ve 12 geri vitesine sahiptir.





# ÖNE ÇIKAN ÖZELLİKLER

- Sınırlı kaymalı diferansiyel kilitle rijit montajlı ön aks

## LANDINI SERIE 4, HER İŞİN ÜSTESİNDEN GELEN İŞ ORTAĞINIZ

Dört tekerlekten çekiş sistemli **Serie 4'üm**

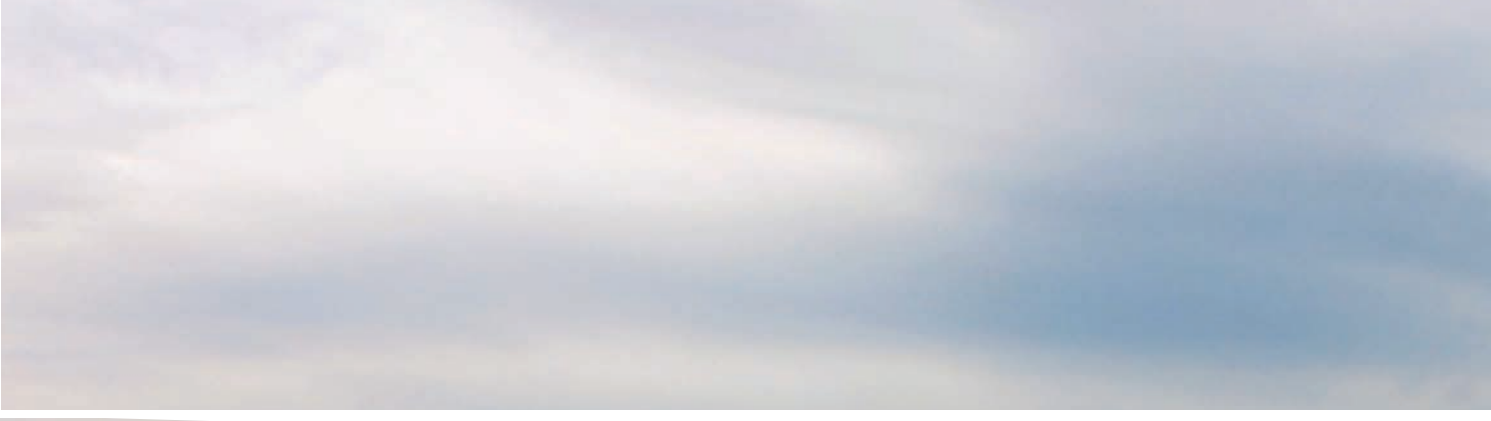
her koşulda üst düzey çekiş sağlıyor. Üstelik diferansiyel kilidi kaygan veya engebeli arazilerde bile mükemmel çalışıyor.

Edward

**Serie 4**, hem tarlada hem de yolda optimum yol tutuş ve denge sağlamak için mükemmel çekiş ve manevra kabiliyetine sahiptir. Sağlam ön aksta, sınırlı kaymalı diferansiyel kilidi ve elektro-hidrolik dört tekerlekten çekiş devreye alma sistemi bulunur. Bu, ön hidrolik veya ön yükleyici ile çalışırken bile her koşulda maksimum verimlilik ve güvenlik sağlar. Arka aks, ön aks kadar sağlam ve güvenilirdir. Geniş ön aks salınımını ve mükemmel yerden yüksekliği 55 derecelik direksiyon açısıyla birleştiren **Serie 4**, her durumda benzersiz kullanım kolaylığı sağlar. Üstelik hidrostatik tahrik, düşük motor devirlerinde bile direksiyonun rahatça kontrol edilmesini sağlar.

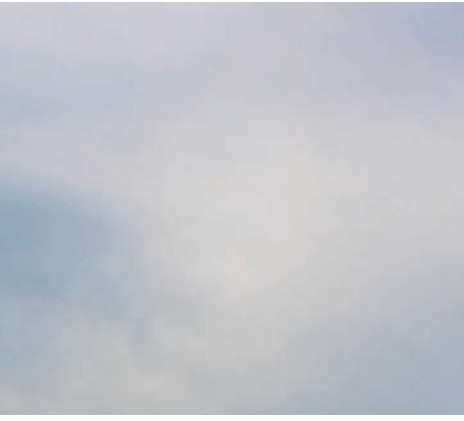






# ÇOK YÖNLÜLÜK

*Landini*



*Yetkili Satıcım,  
Serie 4'ümün hidrolik sistemini  
ihtiyaçlarıma göre yapılandırdı.  
Yeni Landini ön yükleyiciyi de satın al-  
dım... Tüm işler artık çok  
daha kolay görünüyor."*

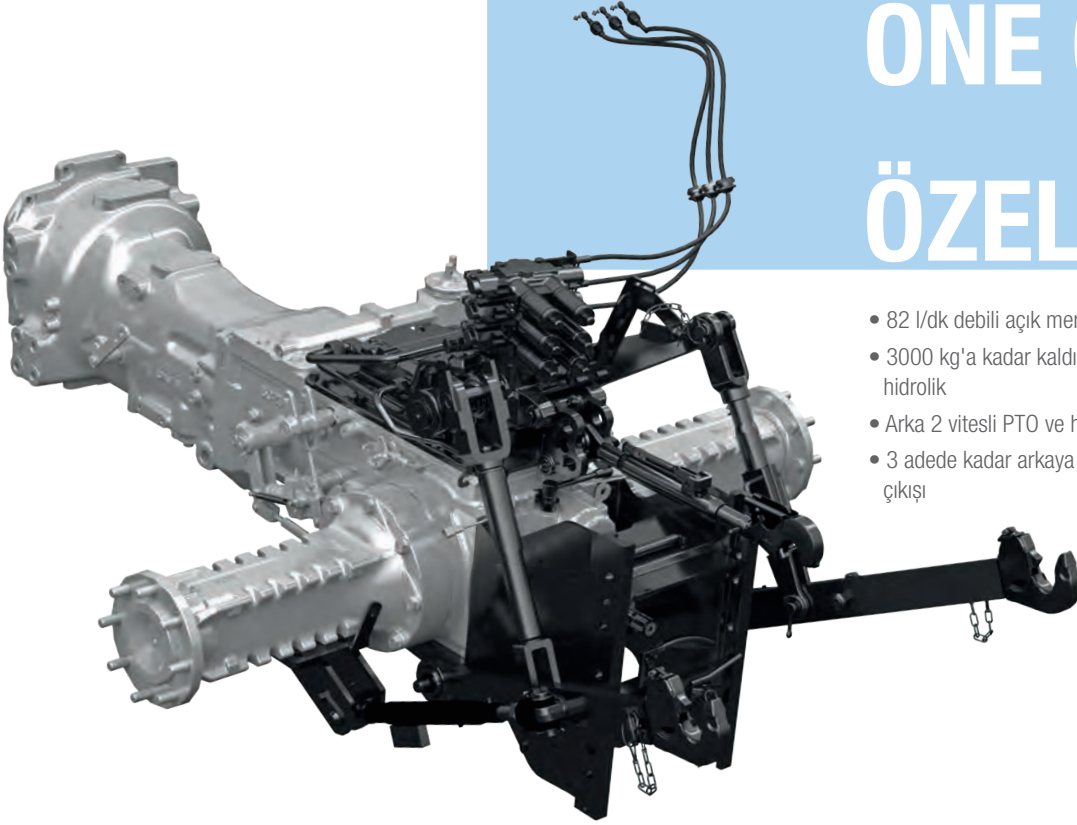
*Matt*

## ÇOK YÖNLÜLÜĞÜ ÜRET- KENLİĞE DÖNÜŞTÜREN HİDROLİK SİSTEM

**Serie 4**, her çiftçinin ihtiyaçlarına uyacak şekilde istendiği gibi özelleştirilebilir. Olağanüstü çok yönlülüğü sayesinde, bu traktöre aynı anda mekanik olarak çalıştırılan bir arka hidrolik ile ya bir ön hidrolik ve PTO veya bir ön yükleyici takılabilir ve böylece verimlilik artar.



# ÖNE ÇIKAN ÖZELLİKLER



- 82 l/dk debili açık merkezli hidrolik sistem
- 3000 kg'a kadar kaldırma kapasitesine sahip arka hidrolik
- Arka 2 vitesli PTO ve hızı yere oranlı PTO standart
- 3 adede kadar arkaya ve 2 ortaya monte hidrolik güç çıkışı

## YÜKSEK VERİMLİLİK İÇİN TASARLANMIŞ MEKANİK BİR HİDROLİK

**Serie 4** traktör serisinde standart olarak ekipmanın hassas şekilde çalışmasını garanti eden sağlam, mekanik olarak çalıştırılan bir arka hidrolik bulunmaktadır. Hidrolik, düşme oranı kontrolüne ve trafiğe çıktığında kullanılacak taşıma kilidine sahiptir.

Traktörün arka çamurluklarına opsiyonel olarak harici hidrolik kumandaları eklenebilir, bu şekilde ekipmanlar yerden kolayca takılabilir. Ayrıca operatörün tek bir düğmeyi tıklatarak hidroliği kaldırıp indirebilmesini sağlayan Ergonomik Kaldırma Sistemi (ELS) opsiyonu da mevcuttur. Bu, sürülmemiş arazilerde dönüşlerin daha hızlı yapılmasını sağlayarak çalışma süresinin azalmasına ve üretkenliğin artmasına neden olur. Son derece güvenilir ve son derece sağlam olan **Serie 4**'ün arka hidroliği, Kategori II üç noktalı bir bağlantı sistemine sahiptir ve opsiyonel olarak hızlı bağlantı takılabilir.

## ÜÇ VİTESLİ PTO

**Serie 4**, 540/540E dev/dk ve hızı yere oranlı bir arka PTO'ya sahiptir. PTO, hidrolik destekli mekanik bir kumanda tarafından çalıştırılır. Bir düğme, PTO debriyajının sorunsuz ve modüle bir şekilde devreye alınmasını sağlayarak her durumda ekipmanın yumuşak bir şekilde çalışmaya başlamasına yardımcı olur.







## YAPILANDIRILABİLİR HİDROLİK SİSTEMİ

**Serie 4** traktör serisi, çift pompalı bir hidrolik sisteme sahiptir. Bir pompa, operatör konforunu ve üretkenliği artırmak için yumuşak ve hassas dönüş sağlayan direksiyon sistemini 30 l/dk'ya kadar besler. Diğer pompa, tüm hidrolik işlevleri çalıştırmak için 52 l/dk'lık bir debi sağlar. Traktörün hidrolik performansını daha da artırmak için, **Serie 4** standart olarak yağ deposuna giden basınçsız bir dönüş hattına sahiptir. Bu çözüm, yağın aşırı ısınmasını önleyerek sürekli debi ayarlama ihtiyacını ortadan kaldırır ve ters basınç oluşmasını önleyerek ekipmanın çalışmasını optimize eder ve en yeni nesil ekipmanların kullanılmasına imkan verir.



## ÖZEL ÜRETİM HİDROLİK GÜÇ ÇIKIŞLARI

**Serie 4** , üçü arkaya monte ve ikisi ortaya monte olmak üzere beş adede kadar hidrolik güç çıkışı ile donatılabilir. Bir joystick ile çalıştırılan ortaya monte uzaktan kumandalar, ön hidrolik veya ön yükleyici kullanımına imkan verir.

**Serie 4** traktör serisi, farklı uygulama ihtiyaçlarına uyum sağlamak için birlikte kullanılabilen dört tip hidrolik güç çıkışı sunar:

- **Standart:** çift etkili;
- **Kick-out:** otomatik kilit açma işlevli;
- **Yüzdürme:** zemin konturunu takip eden ekipmanlar için;
- **Hidrolik motor:** bir veya daha fazla hidrolik motora sahip ekipmanların kullanılması için.

Her opsiyon, traktörün maksimum verimlilik ve üretkenlik için öne ve arkaya monte ekipman kombinasyonlarıyla çalışmasına olanak tanır. Ergonomik olarak yerleştirilmiş yüksek kaliteli hızlı bağlantılar, hızlı çalışma için hidrolik hatların hızlı bağlanmasına/bağlantısının kesilmesine olanak tanır.





# LANDINI ÖN YÜKLEYİCİLER VE SERIE 4 TRAKTÖRLER: BİRLİKTE ÇALIŞMAK İÇİN DOĞDULAR

**Serie 4** traktör serisine entegre edilmek üzere geliştirilen Landini orijinal ön yükleyiciler fabrikada monte edilir. **Serie 4** traktörlerin performansını ve esnekliğini artırmak için özel olarak tasarlanan Landini ön yükleyiciler şunlara imkan verir:

- > **Çok yönlülük:** Çeşitli uygulamalarda çok çeşitli ekipmanların kullanılmasına izin verirler. Yeni bir montaj çerçevesi, yükleyicinin hızlı ve kolay bir şekilde monte edilmesini ve sökülmesini sağlar.
- > **Verimlilik:** İdeal boyutlarda ve ağırlıklarda tasarlanmış, mükemmel bir dengeye ve kusursuz bağlantı noktalarına sahip Landini ön yükleyiciler, maksimum verimlilik ve üretkenlik elde etmek için **Serie 4** traktörlerle mükemmel bir uyum sergileyecektir.
- > **Tasarım:** Landini ön yükleyiciler, dönüş yarıçapından ödün vermeden **Serie 4** traktörün teknik özelliklerine mükemmel uyum sağlar.



Kullanışlı bir şekilde yerleştirilmiş joystick ve yüksek görüş açısı sağlayan şeffaf tavan kapağı sayesinde operatör, yükleyici tamamen kaldırılmış halde çalışırken koltuğunda rahatça oturabilir. **Serie 4** traktöre mükemmel uyum sağlayacak şekilde tasarlanan Landini ön yükleyici, her uygulamada maksimum üretkenlik sunar.







# VERİMLİLİK

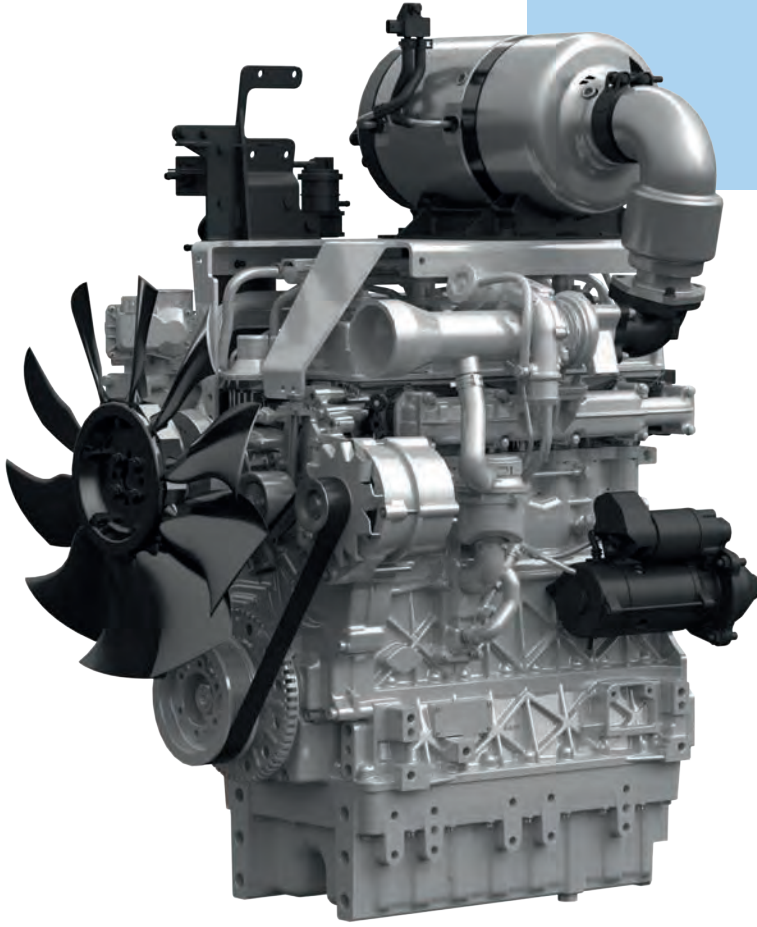




## ÜST DÜZEY GÜVENİLİRLİK İÇİN YENİ NESİL KOHLER KDI MOTOR

Landini **Serie 4**, çoklu valf teknolojisine ve elektronik common rail enjeksiyon sistemine sahip Kohler KDI 2504 TCR dört silindirli, turbo ara soğutmalı bir motorla çalışır. Kohler motor; güç, tork rezervi ve yakıt tasarrufu açısından üstün performans sergiler. Ayrıca, yakıt tasarrufunu ve güvenilirliği artırırken elektronik sistemin kullanımını basitleştiren, üre içermeyen emisyon sistemine sahiptir.





# ÖNE ÇIKAN ÖZELLİKLER

- 75 hp'ye kadar güç üreten Kohler KDI 2504 TCR turbo ara soğutmalı motor
- Stage V emisyon standartlarına uygun DOC egzoz emisyon sistemi

*Yeni Serie 4'ümle zamandan ve yakıttan tasarruf ediyorum çünkü günlük bakım işlerini hızlı ve kolay bir şekilde gerçekleştiriyorum.*

*Vincent*

**Serie 4** yakıt ikmali yapmadan uzun saatler çalışmayı sağlayan 85 litrelik bir yakıt deposuna sahiptir. Yakıt verimliliği, operatörün takılı ekipmana en uygun motor devrini kaydetmesine ve hatırlamasına olanak tanıyan Motor Devri Hafıza Anahtarı ile daha da geliştirilmiştir. Bu otomasyon, işleri basitleştirir, hızlandırır ve hata riskini en aza indirerek operatörün üzerindeki baskıyı azaltır.

MOTOR PERFORMANSI	4-060	4-070	4-080
Maks. güç (97/68 CE - ISO TR 14396)	61 / 45	68 / 50	75 / 55
1400dev/dk'da maks tork - Stage V	285 (279)	310 (299)	310 (299)
İmalatçı	KOHLER		
Stage V	DOC-DPF (DOC)		
Silindir Sayısı / Motor Hacmi / Valf Sayısı	4 / 2,5L / 16		



## STAGE V EMİSYON STANDARTLARINA UYGUN EGR + DOC SİSTEMİ

Yenilikçi bir egzoz gazı devridaim sistemi (EGR) ve bir dizel oksidasyon katalizörü (DOC), Stage V emisyon standartlarına tam uyum sağlar.





## KISA SÜREDE HAREKETE GEÇMENİZİ SAĞLAYAN HIZLI BAKIM

Maksimum verimlilik ve güvenilirlik sağlamak üzere tasarlanan Serie 4 traktör serisi, bakım işlemlerini basitleştirmek ve hızlandırmak için çeşitli çözümler sunar.

1. Açılabilen kaput, motor bölmesine kolay erişim sağlanabilmesi için geniş bir şekilde açılarak bakım ve temizlik işlemlerinin daha kısa sürede yapılmasını sağlar.
2. Motorun alt kısmına yerleştirilmiş olan yağ dolum kapağı sayesinde kaputu açmadan motor yağı doldurulabilir.
3. Motor hava filtresi, temizleme ve değişim işlemlerini hızlandıracak şekilde konumlandırılmıştır.
4. Geniş aralıklı kanatlara sahip soğutma radyatörleri ve yandan çıkarılabilen toz kapağı, temizlik işlemlerinin doğru, basit ve hızlı bir şekilde yapılmasına yardımcı olur.
5. Yakıt deposu, dolum işleminin hızlı ve rahat bir şekilde yapılmasını sağlamak için kabinin/sürüş platformunun altına yerleştirilmiştir.
6. Arka direklere entegre hava filtrelerine bakım için kolayca erişilebilir.
7. Şanzımandaki yağ seviyesi, şanzıman muhafazasının üzerine yerleştirilmiş yağ seviye çubuğu ile yağ dolum kapağından rahatlıkla kontrol edilebilir.



# KULLANISILIK







## SİZE HER ZAMAN EN İYİSİNİ SUNMAMIZI SAĞLAYAN LANDINI YE- DEK PARÇALARI VE SERVİS HİZMETİ

Landini dünya çapında yüksek kaliteli yedek parça ve güvenilir satış sonrası hizmetleri sunan bir tedarikçi olarak tanınmaktadır. Landini traktörlerini tasarlayan ve üreten mühendisler tarafından geliştirilen orijinal Landini yedek parçaları, traktörlerin güvenilir performans göstermelerini ve maksimum güvenlik seviyelerine ulaşmalarını sağlayacak şekilde en yüksek kalite standartlarında tasarlanır ve üretilir.

Landini'nin satış sonrası hizmetlerinin artı yönleri arasında şunlar yer alır:

- Yedek parçalar, siparişin verildiği gün içinde Landini yetkili servislerine hızlı ve eksiksiz şekilde teslim edilir.
- Her parça 12 ay garantilidir ve üretim kalitesi ile orijinalliğini belgeleyen bir hologram taşır.
- Orijinal Landini yedek parçaları, **Serie 4** traktörlerin çalışma kalitesini ve verimliliğini artırdıkları için güvenilir ve kullanışlıdır.

Satış sonrası hizmetler, yetkili servislerimizde görevli teknisyenlerden oluşan bir ekip tarafından gerçekleştirilir. Bu teknisyenler son derece işinin ehli, çözüm odaklı olmalarının yanı sıra en güncel arıza teşhis tekniklerinden yararlanır. Landini'yi seçmek mükemmelliği seçmek demektir.



## LANDINI, BAŞARILARLA DOLU KÖKLÜ BİR TARİH

Giovanni Landini'nin bir hayali vardı: makinelerin gücünü tarlalara taşıyarak çiftçilik tarihini sonsuza dek değiştirmek. Hedefinin peşinden büyük bir kararlılıkla gitti ve sonunda 1884 yılında Landini şirketini kurarak hayalini gerçekleştirdi. Landini'nin uzun yıllara dayanan geçmişinde en dikkat çekici hususlar, tasarım ve üretim süreçlerinde durmadan devam eden yenilik arayışı ve müşterilere yönelik güçlü bağlılıktır. Her zaman Landini traktörlerinin ayırt edici özelliği olan sadelik ve güvenilirlik, şirketin ürün yelpazesine mükemmel bir şekilde uygulanmıştır. 1973 yılında Landini, yenilikçi 12/4 şanzımana sahip 5500, 6500, 7500 ve 8500 serisi traktörleri piyasaya sürdü. 1977 yılında şirket, Avrupa'da iso monteli platforma sahip ve 100 hp'yi aşan ilk traktör serisi olan Large serisini piyasaya sürdü.

1994 yılında Landini, Argo Industrial Group'a katıldı. Bu birleşme, markanın yan kuruluşlar ve distribütörlerden oluşan dünya çapındaki bir ağ ile uluslararası varlığını genişletmesini sağladı. Giovanni Landini'nin hayali, çiftlik işlerini daha az yorucu ve daha verimli hale getirmektir. Yaşam kalitemiz tarımsal üretimin kalitesiyle yakından bağlantılı olduğundan, bu hayal bugün de yaşamaya devam ediyor.



# TEKNİK VERİLER

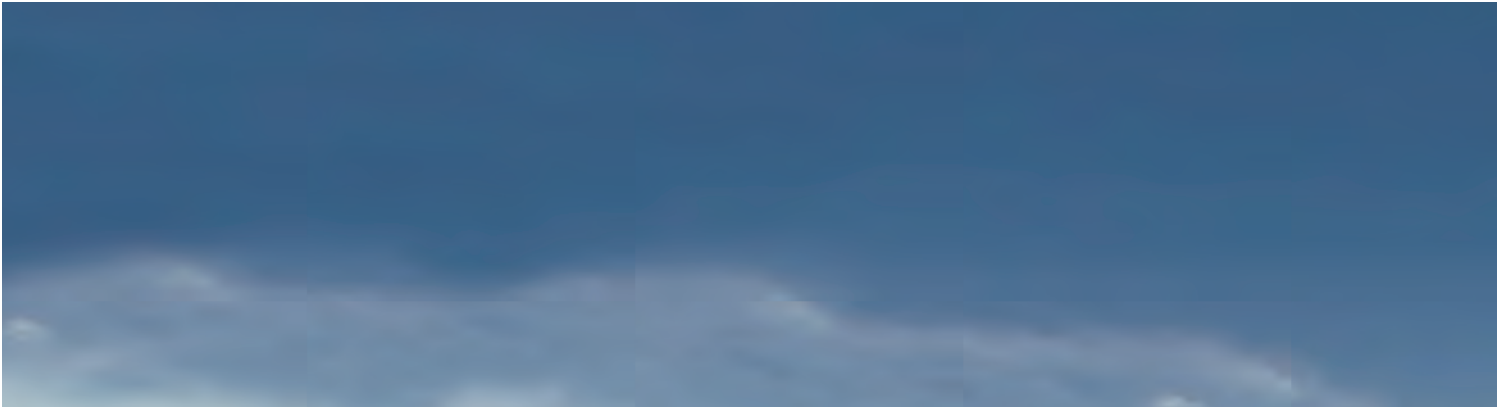
	4-060	4-070	4-080	
<b>MOTOR PERFORMANSI</b>				
Nominal güç (97/68/EC - ISO TR 14396)	HP/kW	61 / 45	68 / 50	75 / 55
Maks. güç (97/68/EC- ISO TR 14396)	HP/kW	61 / 45	68 / 50	75 / 55
Nominal motor devri	dev/dk	2200		
Maksimum güçte motor devri	dev/dk	1400		
Maks tork 1400 dev/dk'da motor devri	Nm	285 (279)	310 (299)	310 (299)
Tork rezervi		%46 (%43)	%43 (%38)	%30 (%25)
İmalatçı	KOHLER			
Motor tipi	KDI2504TCR			
Stage V	DOC-DPF (DOC)			
Silindir Sayısı / Motor Hacmi / Valf Sayısı	4 / 2,5 l / 16			
Hava filtre sistemi	Kuru hava filtresi			
Emiş tipi	Turbo hava soğutucusu			
Yakıt enjeksiyon sistemi	Elektronik kontrollü yüksek basınçlı common rail sistemi			
Bakım	500 saat bakım aralığı			
Soğutma sistemi	Matris radyatör paketi			
Kayıp tahrikli fan	● Kayıp tahrikli fan			
Motor Devri Hafıza Anahtarı	●			
<b>KAPASİTE DEĞERLERİ</b>				
Yakıt deposu	l	85		
<b>DEBRİYAJ</b>				
Tip	● mekanik			
<b>ŞANZİMAN</b>				
Tip	● Mekanik - ○ hidrolik			
Vites sayısı - standart	● Senkromeçli shuttle 24 ileri + 24 geri vites			
Vites sayısı - opsiyon 1	○ RPS'li 12 ileri + 12 geri vites			
Minimum devir	km/s	24+24 Hi-Lo ile 0,43 - RPS ile 0,50 (İR 650mm)		
Motor Devri (40 km/h)	dev/dk	2200 (İR 650mm)		
Şanzıman kontrolü	direksiyon simidinin sol tarafında			
İleri/Geri shuttle	● Senkromeçli shuttle - ○ İleri/geri shuttle			
<b>ARKA PTO</b>				
Tip	● mekanik			
Devir	dev/dk	● 540/540E		
Tekerlekten hareketli PTO	●			
Nominal PTO devirlerinde motor devirleri	dev/dk	1937 / 1648		
Dönüş - mil tipi	Saat yönünde (traktör arkasından bakıldığında) - ● 6 dişli 1-3/8 inç PTO mili			
<b>ÖN VE ARKA AKSLAR</b>				
Ön rijit aks	●			
Çekiş tipi	4x4			
Ön diferansiyel kilidi	● Sınırlı kaymalı - ○ diferansiyel kilitsiz			
Arka diferansiyel kilidi	● mekanik			
Arka aks - flanşlı tip	●			
<b>FRENLEME SİSTEMİ</b>				
Ön fren sistemi	● Frenleme sırasında otomatik 4x4 devreye alma sistemi			
Arka fren sistemi	Rampa frenleri			
Römork fren sistemi	○ MR uyarınca 2 hatlı hidrolik fren - ○ tek hatlı hidrolik fren veya CUNA ○ 2 hatlı pnömatik fren*			

# SERIE 4

	4-060	4-070	4-080
<b>HİDROLİK SİSTEMİ</b>			
Arka hidrolik ve makaralı valfler için hidrolik pompa + direksiyon - debi		● 52 + 30 l/dk	
Arka makaralı valfler - tip, sayı		mekanik, 2 - 3	
Serbest akışlı dönüş		●	
Mid-mount makaralı valfler - debi		Mekanik, 2	
<b>ARKA 3 NOKTA ASKI SİSTEMİ</b>			
Arka hidrolik kumandası		● Mekanik - ○ ELS'li mekanik	
Kategori - bağlantı tipi		II - ○ Sabit küresel uçlar - ○ Hızlı bağlantı tipi - ○ Teleskopik alt bağlantılar	
Hidrolik noktalarında maksimum kaldırma kapasitesi	kg	● 3000	
<b>ÖN 3 NOKTA ASKI SİSTEMİ</b>			
Ön hidrolik		*	
Kategori - hidrolik tipi		II - ● hızlı bağlantı tipi	
Hidrolik noktalarında maksimum kaldırma kapasitesi	kg	1650	
<b>ÖN KUYRUK MİLİ</b>			
Tip - Devir		*	
<b>KABİN</b>			
Silent bloklar üzerine monte Total View Slim		●	
Kabin içi gürültü seviyesi	dB(A)	82	
Filtreleme kategorisi		2	
Isıtma / Klima sistemi		● Isıtma ve havalandırma - ○ Manuel klima kontrolü	
Açılabilir arka cam		●	
Konfor pnömatik koltuk		○	
Platform Versiyonu		○	
Eğitmen koltuğu		○	
Radio altyapısı		●	
Halojen çalışma lambaları		● Arkada 2 - önde 2	
Döner tepe lambaları		● Sol taraf - ○ Sol ve sağ taraf - ○ yok	
<b>ARAÇTA KULLANILAN TEKNOLOJİ</b>			
Landini Filo Yönetimi - Altyapı		●	
Landini Filo Yönetimi - 3 yıllık tam plan aboneliği		○	
Landini Filo Yönetimi - 5 yıllık tam plan aboneliği		○	
Landini Filo ve Uzaktan Arıza Teşhis Yönetimi - 3 yıllık tam plan aboneliği		○	
Landini Filo ve Uzaktan Arıza Teşhis Yönetimi - 5 yıllık tam plan aboneliği		○	
<b>AĞIRLIKLAR VE BOYUTLAR</b>			
Dingil açıklığı	mm	2110	
Döner tepe lambaları olmadan kabin üzerinden maks yükseklik	mm	2433 - 320/70R20 - 420/70R28 lastikler ile ölçülen	
Kabinin tavanından arka aks merkezine kadar olan yükseklik	mm	1783	
Ön ağırlıklarla maks. uzunluk - İz genişliği min - maks	mm	4073 - (1824-2335) 320/70R20 - 420/70R28 lastikler ile ölçülen	
Dümenleme yarı çapı		8850 - 320/70R24 - 480/70R30 lastikler ile ölçülen	
Ortalama özelliklerle ölçülen standart ağırlık	kg	3200 kabin - 3050 plat	
Brüt ağırlık	kg	5100	
Maks ön ve arka lastik boyutu - (İndeks Yarıçapı - IR)	mm	320/70R24 (IR 525mm) - 480/70R30 (IR 700mm)	
Ön ağırlık desteği / Ön çekme pimi	kg	● - çeki demirli ön ağırlık desteği olmadan	
Ön ağırlıklar - no. x ağırlık	kg	○ 6x24 - ○ 8x28	
Arka ağırlıklar - no. x ağırlık	kg	○ 2x60 - ○ 4x60	

**Açıklama:** ● Standart ○ Opsiyonel \* Satış Sonrası





**Landini®**

**Passion for Innovation.**

**Argo Tractors S.p.A.**

via G. Matteotti, 7 | 42042 Fabbrico [RE] Italia  
t. +39.0522.656.111 | f. +39.0522.656.476  
webmaster@argotracors.com | www.argotracors.com



TR

6697623A1 07/2021

grafik tasarım: gruppo saldatori | www.grupposaldatori.com  
Bu broşürde yer alan tüm veriler ve şekiller yalnızca  
bilgilendirme amaçlıdır ve haber verilmeksizin değiştirilebilir.