

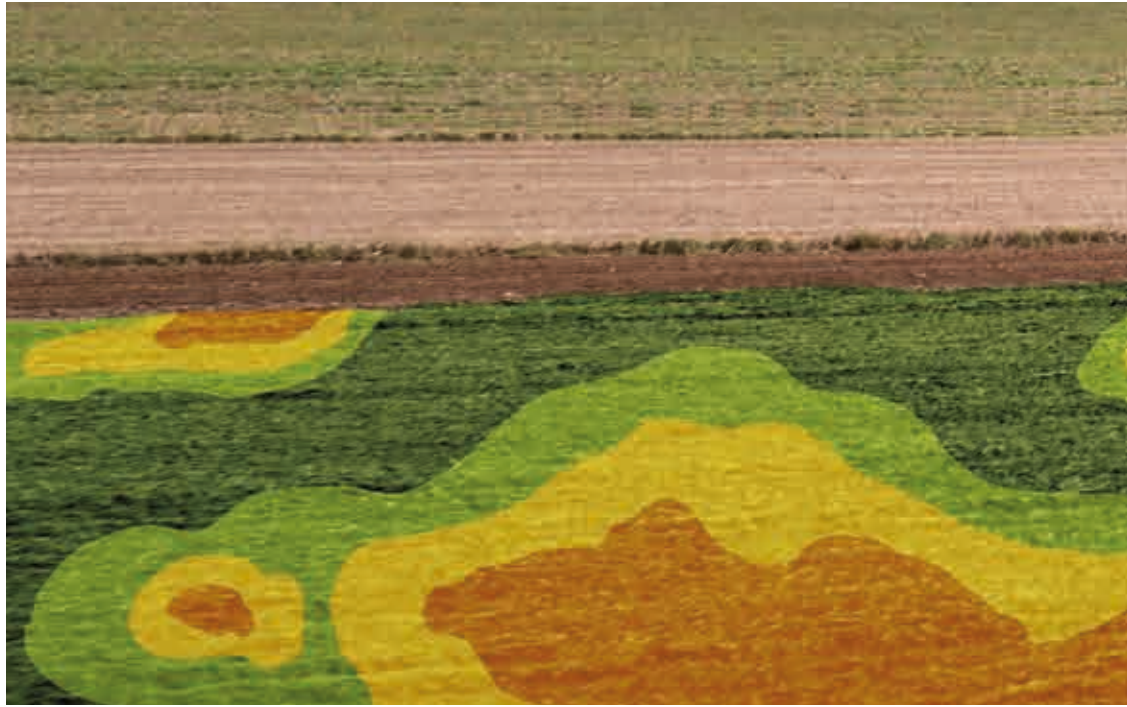


# DIGITAL SOLUTIONS

INNOVAZIONE TECNOLOGICA AL SERVIZIO DELLA PRODUTTIVITÀ

**Landini**

Passion for Innovation.



# LANDINI DIGITAL SOLUTIONS, PER COLTIVARE IL TUO FUTURO

L'innovazione tecnologica migliora le condizioni di lavoro, aumenta la produttività e sostiene l'ambiente. Seguendo questa filosofia, il Gruppo Argo Tractors ha predisposto i propri trattori alle più innovative tecnologie digitali e telematiche. L'obiettivo è consentirti di gestire in modo più efficiente e da remoto, ovunque tu sia, la tua flotta e la tua azienda agricola. **Landini Digital Solutions** mette a tua disposizione funzionalità evolute:

- Telemetria e Telediagnosi
- Precision Farming
- Farm Management
- Servizi digitali
- Cloud Data

Con **Landini Digital Solutions** hai più prestazioni, più efficienza e più redditività, e al tempo stesso puoi contare su più semplicità, più sicurezza e più comfort.



#### TELEMETRIA E TELEDIAGNOSI:

grazie al **Fleet & Remote Diagnostics Management**, la telemetria controlla la flotta analizzandone i dati e la telediagnosi monitora e gestisce da remoto i parametri del trattore.



#### PRECISION FARMING:

la guida satellitare del **Precision Steering Management** aumenta la precisione e l'efficienza di lavoro; il sistema **ISObus** consente una perfetta gestione degli attrezzi, anche in automatico.



#### FARM MANAGEMENT:

**Landini Farm** gestisce le mappe di prescrizione e facilita l'amministrazione dell'azienda agricola.



#### SERVIZI DIGITALI:

l'app **My Landini** consente un facile accesso al mondo Landini.



#### CLOUD DATA:

la piattaforma cloud **Agrirouter** permette la comunicazione integrata tra tutti i servizi.



## 1 IL CONTROLLO DELLA FLOTTA IN TEMPO REALE

Visualizza in ogni momento la posizione dei trattori e, tramite la tecnologia Geofence, notifica gli spostamenti non voluti. In più, misura l'efficienza dei mezzi con parametri come: velocità, ore motore, giri motore, livello del carburante e dell'AdBlue®, consumi medi e avanzamento del lavoro.

## 2 L'ANALISI DEI DATI

I dati provenienti dal trattore permettono di quantificare la produttività di ogni macchina e il profitto per l'azienda. Queste informazioni sono fondamentali per controllare e ridurre i costi, fare previsioni, organizzare i piani di lavoro e prendere decisioni informate.



# FLEET & REMOTE DIAGNOSTICS MANAGEMENT, PROFITTO PERFETTO

Landini, simbolo nel mondo di passione e innovazione, ha predisposto i suoi trattori alla gestione e alla diagnosi da remoto. Il sistema **Landini Fleet & Remote Diagnostics Management** permette decisioni più consapevoli basate su dati certi, per ridurre i costi operativi e aumentare efficienza e redditività. Dal computer e dai dispositivi mobili si accede facilmente al sistema, per monitorare da remoto ogni trattore e per analizzare i dati della flotta. Questa soluzione evoluta si fonda su 4 punti cardine:

1. **Controllo della flotta in tempo reale**
2. **Analisi dei dati**
3. **Manutenzione programmata e diagnosi da remoto**
4. **Storico delle attività**

Da sempre in Landini rispondiamo con i fatti: il **Landini Fleet & Remote Diagnostics Management** consente di gestire la flotta favorendo le scelte più corrette, per mantenere in perfetta efficienza i trattori, ottimizzare le lavorazioni e incrementare i margini di profitto.

## MANUTENZIONE PROGRAMMATA E DIAGNOSI DA REMOTO

Il parco trattori viene gestito in modo semplice e rapido. In caso di fermo, il servizio assistenza interviene in tempo reale da remoto per adottare le soluzioni opportune e migliorare le prestazioni, riducendo i tempi di stop e allungando la vita dei mezzi.

## STORICO DELLE ATTIVITÀ

Delimita le superfici di lavoro e memorizza i dati delle attività svolte. Questo consente di organizzare meglio il lavoro, di incrementare l'efficienza e la produttività e di massimizzare il rendimento.



# LANDINI FARM, PER UNA AZIENDA AGRICOLA PIÙ EFFICIENTE

Landini migliora l'efficienza del tuo lavoro in campo, e non solo. **Landini Farm** connette il tuo trattore a un sistema intelligente e intuitivo per la gestione dell'azienda agricola. I risultati sono evidenti: risparmi tempo, semplifichi il lavoro e sviluppi i livelli di performance.



### GESTIONE A 360° DELL'AZIENDA

**Landini Farm** supporta più di 400 colture differenti e permette di governare ogni area dell'azienda agricola: gestione delle colture; tracciamento e programmazione delle attività in campo; consigli su protezione e irrigazione delle coltivazioni; creazione e scambio di mappe di prescrizione, con controllo dei costi e monitoraggio della sostenibilità; esportazione di documenti.

### SEMPRE A PORTATA DI MANO

**Landini Farm** è sempre al tuo fianco, anche in campo, grazie all'app per smartphone e tablet. E quando vuoi gestire la tua azienda da computer, accedi alla versione web sincronizzata con i dispositivi mobili.

### CONNESSA AL TUO LANDINI

Collegando il tuo trattore Landini all'app **Landini Farm** visualizzi le sue performance e i report delle lavorazioni. In più, vedi le mappe di prescrizione, le linee A/B, i confini e gli ostacoli.

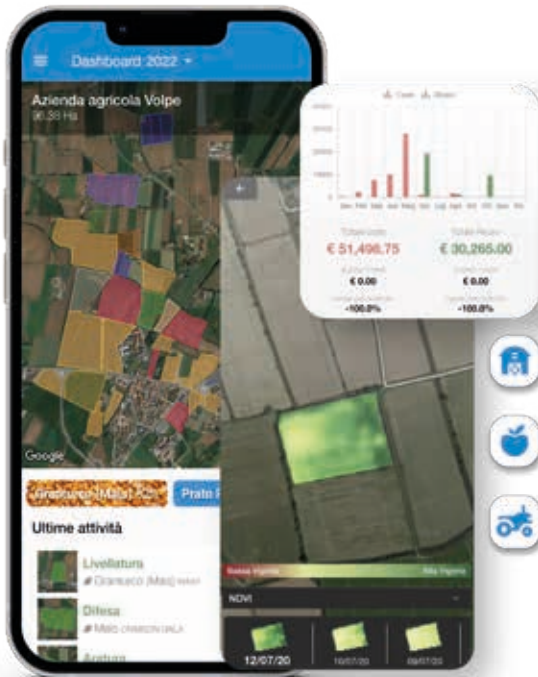
### SEMPLICE ED INTUITIVA

**Landini Farm** è progettata per essere chiara e facile da usare. Una chat di supporto risponde a ogni domanda sul suo utilizzo.

00002  
125780  
25004  
487563



# START PACK



## START PACK, PER LA GESTIONE EFFICACE DELLA TUA AZIENDA

Lo **Start Pack** mette a tua disposizione 14 funzioni che a creare ed esportare il registro dei trattamenti, in modo semplice e veloce. Lo **Start Pack** include:

**Mappa:** in un'unica schermata controlli la tua azienda a 360°. Grazie ai filtri, visualizzi facilmente la disposizione delle colture, i campi già seminati e quelli da pianificare.

**Campi:** tracci facilmente i confini dei tuoi appezzamenti, compili i registri delle lavorazioni, gestisci le rotazioni colturali, esporti statistiche precise e velocizzi la gestione aziendale.

**Attività:** registri manualmente le operazioni di campo e annoti dettagli come i macchinari e i dosaggi utilizzati. Il sistema offre tutte le informazioni da esportare nel registro dei trattamenti.

**Carichi:** grazie alla registrazione digitale dei trasporti, calcoli la produzione dei tuoi campi, misuri la qualità dei raccolti e hai uno storico dei conferimenti.

**Silos:** registri i carichi e gli scarichi dei silos e delle trincee.

**Magazzino:** accedi all'inventario del tuo magazzino, in campo o da remoto. A fine stagione hai il consuntivo dei movimenti, per capire quando e come è stata utilizzata ogni risorsa.

**Macchinari:** associ i tuoi macchinari alle attività in campo, ne controlli le lavorazioni svolte, annoti le manutenzioni per monitorare interventi e costi, digitalizzi i libretti di istruzione.





**Prodotti:** trovi i prodotti fitosanitari approvati. In più, tracci i prodotti e i materiali utilizzati nella tua azienda, come: fertilizzanti, sementi, pezzi di ricambio.

**Dati e Dosaggi:** ricerchi i prodotti fitosanitari, con l'accesso a etichette, tempi di carenza e rientro, dosaggi consigliati. In più, velocizzi la registrazione degli interventi di difesa.

**Allerte:** utilizzi i dati per creare email, SMS e notifiche con avvisi personalizzati. Crei allerte per: prodotti in esaurimento, promemoria di manutenzione, attività critiche e molto altro.

**Condivisione:** condividi con i tuoi collaboratori l'accesso all'app e ai dati di loro interesse, per semplificare il tuo lavoro e agevolare le operazioni in campo.

**Satellite Lite:** visualizzi la mappa satellitare più recente di ogni tuo appezzamento. Le immagini sono scattate ogni 5 giorni e, tramite l'indice di vigoria NDVI, rilevi tempestivamente anomalie e variabili nella crescita delle colture.

**Note:** registri promemoria, conservi fotografie importanti e condividi informazioni georeferenziate con i tuoi collaboratori.

**Esportazione Dati:** esporta dati e informazioni nei formati più utilizzati, per l'attività amministrativa, la PAC - *Politica Agricola Comune* e i bandi.





## PRO PACK, PER OTTENERE ANCORA PIÙ PERFORMANCE

**PRO Pack** presenta tutte le funzioni dello Start Pack per la gestione efficace dell'azienda agricola. In più, include 3 funzioni capaci di semplificare e potenziare la gestione dell'agricoltura di precisione, delle mappe di prescrizione e della connettività del trattore:

**Satellite Pro:** l'analisi di 8 indici permette la visualizzazione multispettrale di ogni appezzamento. Le fotografie satellitari scattate ogni 5 giorni e l'accesso allo storico fotografico degli ultimi 12 mesi consentono di confrontare i cambiamenti nel tempo e di valutarli, per rilevare situazioni come una bassa vigoria o una ridotta copertura fogliare.

## ESPANDI LE FUNZIONALITÀ, PER UNA GESTIONE TOP A 360°

Oltre allo Start Pack e al PRO Pack, puoi accedere a 9 funzionalità avanzate di Landini Farm, grazie alle quali puoi: pianificare le attività della flotta, connettere sensori, ricevere consigli agronomici di protezione e di irrigazione delle colture, amministrare l'azienda e monitorare la sostenibilità delle attività agricole.

**Amministrazione:** semplifichi l'amministrazione confrontando annate, tecniche, colture e appezzamenti. Grazie alle attività registrate, calcoli i costi, i ricavi e i

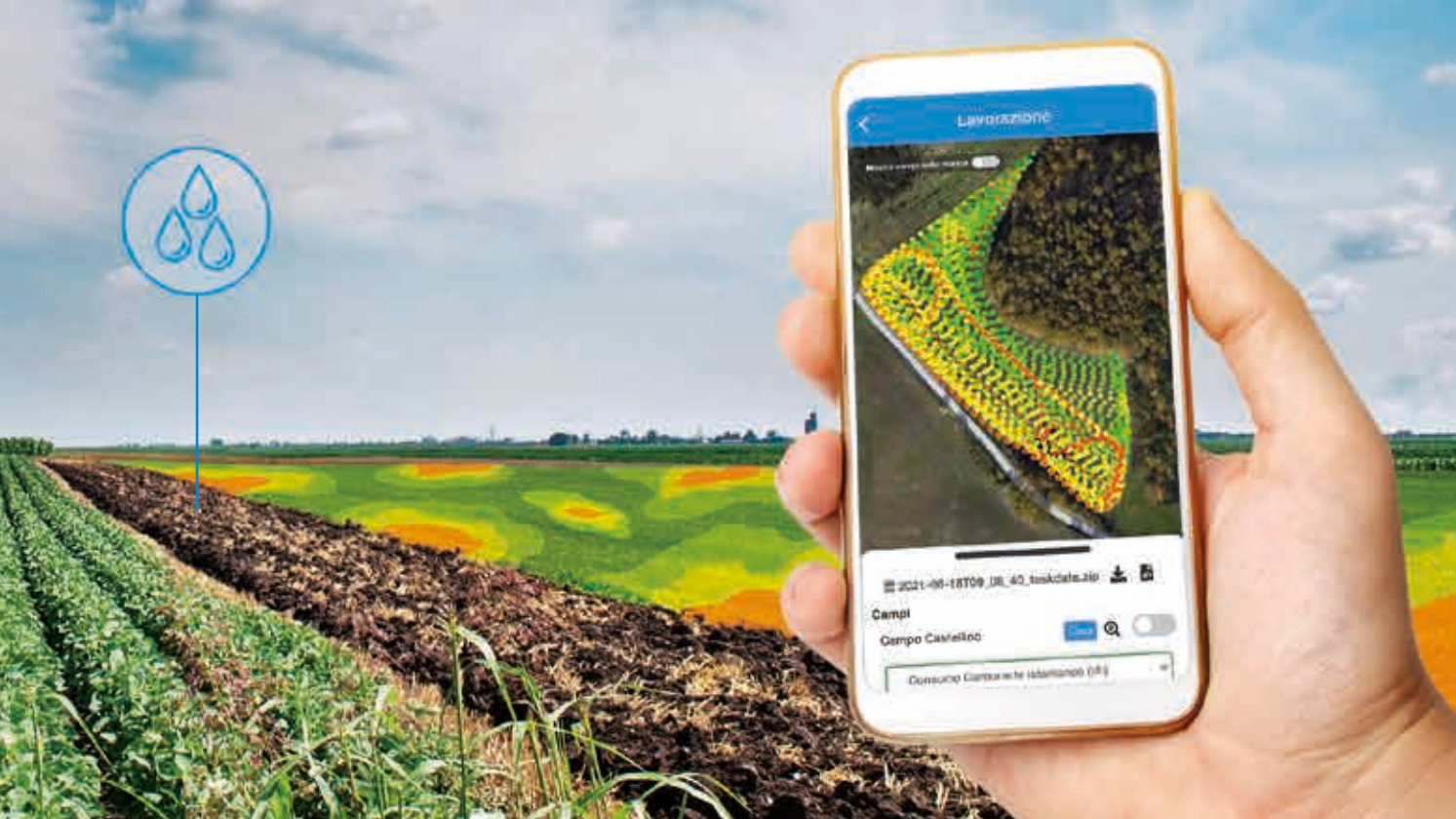
profitti: un supporto concreto per migliorare la sostenibilità economica della tua azienda.

**Agro-Meteo:** consulti previsioni meteo precise, con informazioni specifiche per l'agricoltura, come i momenti ottimali per irrorare evitando la deriva o per seminare massimizzando la germinazione.

**Sensori:** con i sensori Landini Farm visualizzi in app grafici e tabelle con le misurazioni effettuate. Sono disponibili: stazioni meteo, sensori di umidità del suolo, sen-

sori di bagnatura fogliare e trappole per il monitoraggio degli insetti. Ogni sensore è indipendente, grazie ai pannelli fotovoltaici e alla connessione GSM. I dati raccolti vengono utilizzati dalle altre funzioni dell'app, come Allerte, Difesa e Irrigazione, per fornire consigli agronomici.

**Irrigazione:** grazie ai dati dei sensori posizionati nei tuoi campi, calcoli lo stato idrico del suolo e lo confronti con le richieste della coltura, visualizzi il livello di stress e ricevi consigli su quantità e tem-



**Mappe di Prescrizione:** tramite le immagini satellitari, crei in modo semplice mappe capaci di associare a ogni zona del campo la quantità di concime più adatta, per poter effettuare trattamenti a rateo variabile. Inviando queste mappe al tuo Landini ottimizzi le risorse, aumenti i profitti e riduci gli sprechi e l'impatto ambientale.

**Connessione al Trattore:** visualizzi i report delle lavorazioni eseguite, con ogni dettaglio su performance, tempi e modalità di lavoro. Inoltre, questa funzione compila in automatico il registro della attività, migliorando la qualità delle informazioni registrate. In più, permette di segnalare, ricevere e inviare mappe, linee A/B, confini e ostacoli.

pistica del prossimo intervento irriguo. Irrigando solo quando necessario, eviti di stressare la coltura, risparmi tempo, acqua, denaro e ottimizzi la produzione.

**Difesa:** i sensori posti nei tuoi campi ti forniscono avvisi di difesa basati su dati certi. Individuando i momenti ottimali di entrata in campo, preveni l'insorgenza delle malattie con trattamenti mirati, proteggi al meglio le tue colture e risparmi risorse. Il modulo ti mostra la previsione a 6 giorni del rischio di comparsa della

patologia fungina target e il livello di protezione residuo dall'ultimo intervento.

**Gestione operativa:** visualizzi e pianifici le operazioni della tua flotta e dei tuoi collaboratori, anche su più aziende agricole. Gli operatori accedono a una schermata semplice e immediata con le mansioni da svolgere durante la giornata, compresi i dettagli sui macchinari e sui materiali necessari.

**Pianificazione e Budget:** programmi l'attività in campo, stimi i costi e valuti la

convenienza delle opzioni selezionabili. Se svolgi operazioni ripetitive, puoi pianificare attività multiple.

**Reportistica avanzata:** esporti documenti sempre aggiornati per il regime biologico e per la certificazione di agricoltura sicura e sostenibile GlobalGAP.

**MultAzienda:** connetti più account Landini Farm per gestire più aziende con un solo profilo. Se sei un contoterzista che lavora per più clienti, puoi suddividere il tuo account su più aziende.



## PRECISION STEERING MANAGEMENT, RENDIMENTO DI PRECISIONE

L'agricoltura di precisione esiste da quando l'uomo ha cominciato a rendere produttivo il terreno. Oggi, grazie allo sviluppo tecnologico, il Precision Farming viene realizzato con strumenti innovativi, capaci di migliorare l'efficienza e di aumentare la produttività.

Landini adotta l'innovativo sistema **PSM - Precision Steering Management**, un insieme di dispositivi integrati per la guida satellitare assistita, gestiti in cabina da un intuitivo monitor touch screen, su cui importare facilmente le attività da svolgere. Il controllo preciso e automatico dello sterzo consente di compiere i lavori in campo arrivando a una deviazione massima di soli 2 cm rispetto al tracciato stabilito. Una precisione senza confronti che, grazie all'abbattimento delle sovrapposizioni, riduce i costi operativi, fa risparmiare tempo, salvaguarda l'ambiente e aumenta realmente il rendimento del lavoro.



## ISOBUS & ISOBUS GREEN, PER UN LAVORO PIÙ SEMPLICE ED EFFICIENTE

Nel 2015 Argo Tractors ottiene la certificazione AEF ISObus. Il sistema **ISObus** è il protocollo standard che fa comunicare il computer di bordo con il trattore e le attrezzature. Grazie al controllo automatico degli attrezzi **ISObus**, tramite le mappe di prescrizione generate da Landini Farm è possibile realizzare trattamenti con rateo variabile. Gli attrezzi **ISObus**, gestiti in modo facile e preciso dal monitor DSM touch screen da 12", garantiscono più efficienza operativa e maggiore produttività.

Landini è promotore dell'innovativo progetto **ISObus Green**, capace di rendere **ISObus** tutte le attrezzature meccaniche già in uso nell'azienda agricola e non dotate di sistema **ISObus** nativo. Una soluzione capace di massimizzare la resa di ogni attrezzo.

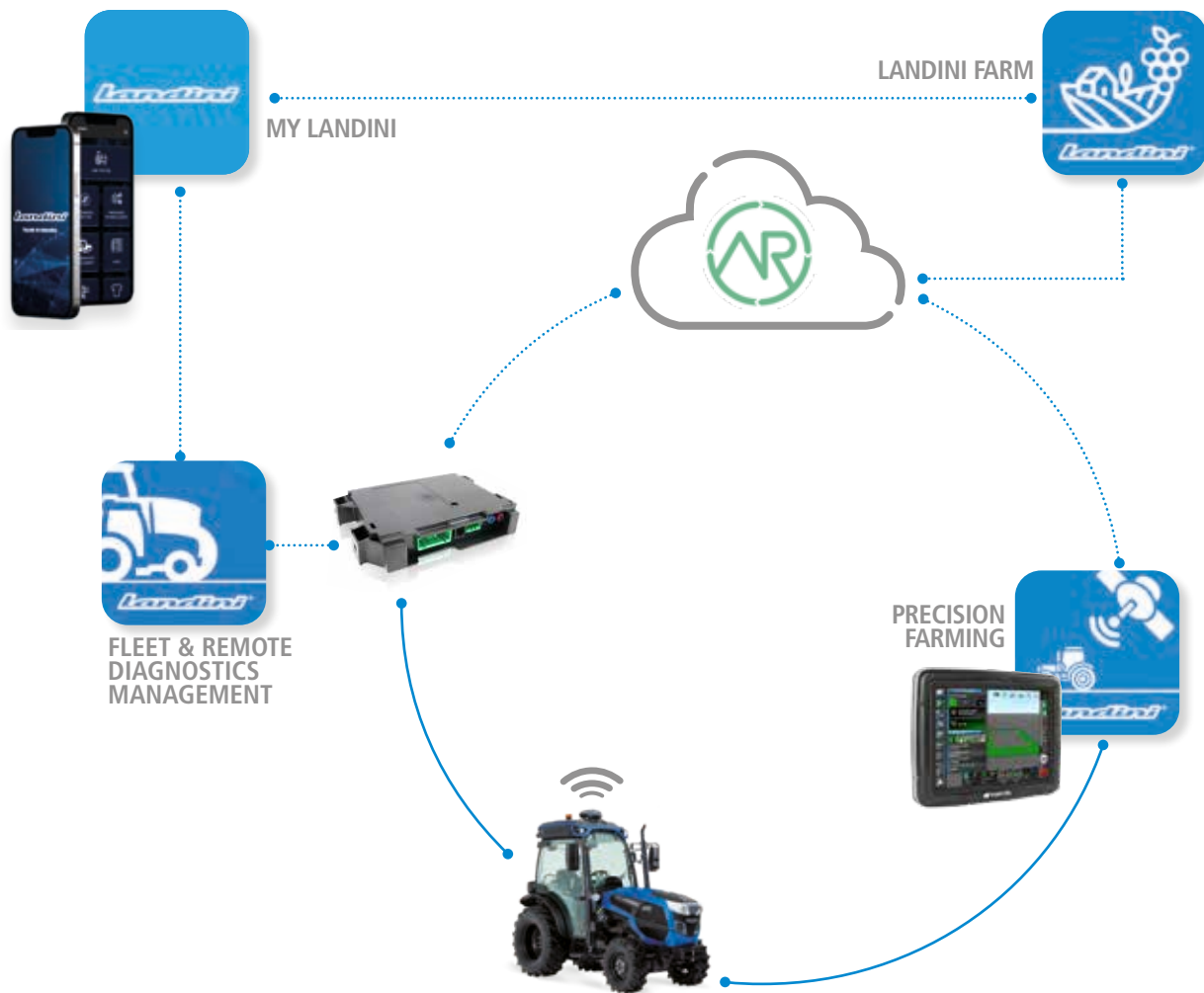


## PRECISION STEERING MANAGEMENT & ISOBUS, VANTAGGI A TUTTO CAMPO

Il PSM - *Precision Steering Management* e il sistema ISObus sono tecnologie innovative che Landini mette in campo per aumentare il comfort, la sicurezza e soprattutto la redditività di ogni lavorazione:

- Tutte le attività dell'attrezzo vengono gestite in modo preciso ed efficiente, anche in automatico.
- Le manovre difficili vengono semplificate, riducendo l'affaticamento dell'operatore.
- Quando occorre gestire insieme guida e attrezzature, la guida satellitare PSM consente all'operatore di concentrarsi al 100% sulle lavorazioni.
- La guida satellitare traccia le lavorazioni in campo con una precisione assoluta. Grazie ai protocolli RTK la guida devia al massimo di 2 cm rispetto al tracciato stabilito.

- Riducendo la distanza percorsa in campo, il trattore e le attrezzature si usurano meno e si risparmia carburante.
- Ogni spreco di prodotto viene eliminato poiché, grazie alle mappe di prescrizione programmabili dal Landini Farm, il campo viene lavorato con trattamenti a rateo variabile, senza sovrapposizioni o zone vuote. Oltre a diminuire la quantità di acqua utilizzata, in media viene ridotto del 10% l'impiego di sementi, del 16% l'uso dei fertilizzanti e fino al 60% quello dei diserbanti.
- Vengono abbattuti i residui chimici, favorendo la salvaguardia dell'ambiente.
- I report e i settaggi diventano semplici e si possono comodamente fare in autonomia, senza l'intervento di un tecnico specializzato.



# ARGO TRACTORS FLEET ROUTER MANAGEMENT SEMPLIFICA IL LAVORO

Le nuove tecnologie digitali hanno rapidamente moltiplicato le sorgenti e le destinazioni dei dati. Oggi, sia per i piccoli agricoltori che per le grandi flotte, diventa importante far comunicare tra loro sistemi differenti. Per questa ragione, dal 30.03.2023 Argo Tractors è partner certificato **Agrirouter**, con l'account *Argo Tractors Fleet Router Management*. Agrirouter è una piattaforma cloud universale di interscambio dati, capace di consentire lo scambio di informazioni tra macchine, attrezzature e software di produttori differenti. **Agrirouter** mette in comunicazione sorgenti e piattaforme diverse, semplificando i processi operativi e assicurando la riservatezza dei dati. Il professionista ha tutto sotto controllo in un unico sistema: collegando il trattore alle attrezzature, anche di produttori diversi, e alla piattaforma Landini Farm, ottiene una gestione integrata, efficace e semplice della macchina e dell'azienda agricola.



## APP MY LANDINI, BENVENUTI IN CASA LANDINI

Dal tuo smartphone, l'intuitiva app **My Landini** ti garantisce un'esperienza immersiva a 360° tra le nostre Digital Solutions. Con l'app **My Landini** raggiungi facilmente ogni servizio digitale Landini e rimani in contatto diretto con l'azienda attraverso news, approfondimenti, offerte e informazioni personalizzate. Con **My Landini** puoi:

- Registrare la tua flotta Landini e avvertirti della manutenzione programmata.
- Accedere al Landini Fleet & Remote Diagnostics Management.
- Accedere a Landini Farm.
- Entrare nello shop online.
- Restare aggiornato sulle news e sugli eventi del mondo Landini.
- Conoscere promozioni e offerte dedicate a trattori, ricambi originali e servizi.
- Essere informato su novità, promozioni ed eventi del concessionario più vicino.

Landini è sempre vicino a te. Con l'app **My Landini** hai tutto il mondo Landini a portata di mano, per rimanere informato e per ottimizzare il tuo lavoro, rendendolo più produttivo.

# MY LANDINI

**Landini®**

**Passion for Innovation.**

